



الزواج و الطلاق

في دولة قطر لعام ٢٠١٥ (عرض وتحليل)



وزارة التخطيط التنوي والإحصاء

Ministry of Development Planning and Statistics

الزواج والطلاق في دولة قطر ٢٠١٥

(عرض وتحليل)

سبتمبر ٢٠١٦

تمهيد

تُعد إحصاءات الزواج والطلاق إحدى الركائز الرئيسية للإحصاءات الحيوية والتي تستخدم كعنصر مهم عند اتخاذ القرارات لتحقيق أهداف استراتيجية التنمية الوطنية لدولة قطر ٢٠١١-٢٠١٦، ومن بين هذه الأهداف بناء مجتمع آمن ومستقر في ظل حكومة ومؤسسات أسرية فعالة، ووضع السياسات والبرامج الهادفة إلى تعزيز التماسك الأسري. كما تستخرج من هذه البيانات مؤشرات تكشف كافة الجوانب المحيطة بحالات الزواج والطلاق والتي أخذت تحظى باهتمام كبير في مجال الدراسات السكانية والاجتماعية.

ويمكن التعرف من خلال تحليل إحصاءات الزواج والطلاق على السلوك الديموغرافي للمجتمع بصفة عامة. وتستخدم المؤشرات التي توفرها إحصاءات الزواج والطلاق كمعالم لبلوغ الأهداف القصيرة والطويلة الأمد، ولتحسين الأوضاع الاجتماعية والاقتصادية لأفراد المجتمع القطري كافة.

ويوضح هذا التقرير تطور حالات الزواج والطلاق بمكوناتها المختلفة كمعدلات الزواج والطلاق ومتوسط العمر عند أول زواج وكذلك خصائص الزواج والطلاق خلال عام ٢٠١٥، وذلك للتعرف على العوامل التي تؤخر الزواج أو تشجع عليه والعوامل المؤثرة في معدلات الطلاق وانعكاساتها على التماسك الأسري.

وتأمل وزارة التخطيط التنموي والإحصاء أن تستفيد الجهات الحكومية والمؤسسات الخاصة ذات النفع العام ومنظمات المجتمع المدني مما جاء في هذا التقرير من مؤشرات حول الزواج والطلاق لعام ٢٠١٥ لوضع الخطط والسياسات الاجتماعية الهادفة إلى تشجيع الشباب على الزواج والحد من تفشي حالات الطلاق وإيجاد الحلول الناجحة لها، خصوصاً لدى الفئات العمرية الشابة.

سعادة الدكتور/ صالح بن محمد النائب
وزير التخطيط التنموي والإحصاء

مقدمة

تعتبر إحصاءات الزواج والطلاق إحدى أهم الإحصاءات الحيوية والتي من خلالها تتم دراسة خصائص ظاهرتي الزواج والطلاق اللتين تحددان خصائص الأسرة في دولة قطر ومسارات المجتمع حول القضايا المرتبطة بنمو السكان.

ويهدف التعرف على تطور حالات الزواج والطلاق بدولة قطر لعام ٢٠١٥ يأتي هذا التقرير الذي يتناول القسم الأول منه موضوع الزواج، حيث يتضمن بيانات ومؤشرات مثل متوسط العمر عند أول زواج، ومعدل الزواج العام، وبيانات خصائص الزواج في المجتمع القطري من خلال مؤشرات الزواج الأول وفئات أعمار الزوجين ومستواهما التعليمي.

أما القسم الثاني من التقرير فيركز على موضوع الطلاق في المجتمع القطري، حيث يشتمل على تحليل البيانات الخاصة بالطلاق كمعدل الطلاق العام لكل ألف من السكان، وإشهادات الطلاق بحسب نوع الطلاق (رجعي، بينونة صغرى، خلع، بينونة كبرى) ووفق فئة عمر الزوج والزوجة، وكذلك بحسب مدة الحياة الزوجية وصللة القرابة، فضلا عن إشهادات الطلاق بحسب فئة العمر.

وجدير بالذكر أن البيانات الواردة في هذا التقرير هي حصيلة تعاون بين وزارة التخطيط التنموي والإحصاء والمجلس الأعلى للقضاء.

وتتضمن بيانات هذا التقرير حالات الزواج والطلاق التي تمت وسجلت بدولة قطر، وكذلك يشمل حالات الزواج والطلاق للقطريين التي تمت خارج الدولة.

الفهرس

رقم الصفحة

الموضوع

٣

تمهيد

٥

المقدمة

أولاً الزواج

٦

معدل الزواج العام لكل ألف من السكان القطريين (١٥ سنة فأكثر)

٧

عقود الزواج حسب جنسية الزوج والزوجة ومكان الإقامة

٩

متوسط العمر عند أول زواج حسب الجنسية

١٠

فئات أعمار الزوجين

١٢

عقود الزواج حسب عدد الزوجات بالعصمة

١٣

عقود الزواج حسب الحالة الزوجية للزوجة

١٤

عقود الزواج حسب الحالة التعليمية للزوج والزوجة

١٥

عقود الزواج للقطريين حسب صلة القرابة

ثانياً: الطلاق

١٦

معدل الطلاق العام لكل ألف من السكان القطريين (١٥ سنة فأكثر)

١٧

إشهادات الطلاق حسب جنسية الزوج والزوجة ومكان إقامة الزوج

١٩

إشهادات الطلاق حسب نوع الطلاق وجنسية الزوج والزوجة

٢٠

إشهادات الطلاق حسب نوع الطلاق وفئة عمر الزوج

٢١

إشهادات الطلاق حسب نوع الطلاق وفئة عمر الزوجة

٢٢

إشهادات الطلاق حسب مدة الحياة الزوجية وجنسية الزوج

٢٤

إشهادات الطلاق حسب الحالة التعليمية للزوج والزوجة

٢٥

إشهادات الطلاق للقطريين حسب صلة القرابة

٢٦

إشهادات الطلاق حسب عدد الزوجات الباقيات بالعصمة

٢٧

إشهادات الطلاق حسب جنسية الزوج والزوجة وعدد أبناء الزوجة

٢٨

ثالثاً: الجداول

أولاً: الزواج

يُعد الزواج الركيزة الشرعية لتكوين الأسرة وإنجاب الأطفال، علاوة على أنه يعتبر الوسيلة لزيادة النمو الطبيعي للسكان، وسوف يتناول هذا الجزء من التقرير تحليل بعض المؤشرات المتعلقة بعقود الزواج.

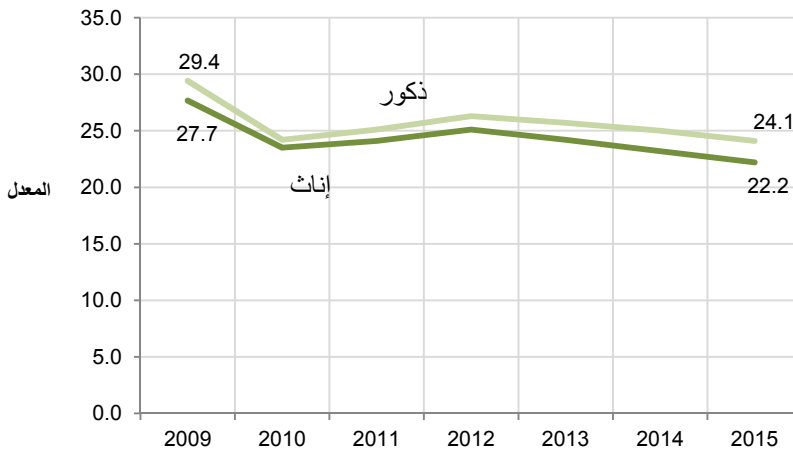
معدل الزواج العام لكل ألف من السكان القطريين (١٥ سنة فأكثر)

شهد معدل الزواج العام لكل من الذكور والإناث، انخفاضاً ملحوظاً خلال فترة المقارنة (٢٠٠٩ - ٢٠١٥) وذلك بشكل مضطرد خلال السنوات الأربع الأخيرة

معدل الزواج العام هو عدد حالات الزواج لكل ألف من السكان في العمر ١٥ سنة فأكثر في سنة معينة. يشير الشكل (١) إلى أن معدل الزواج العام لكل ألف من السكان القطريين في الفئة العمرية ١٥ سنة فأكثر، شهد انخفاضاً ملحوظاً خلال الفترة ٢٠٠٩ - ٢٠١٥، حيث انخفض من ٢٩,٤ للذكور عام ٢٠٠٩ إلى ٢٤,١ لكل ألف من السكان في الفئة العمرية ١٥ سنة فأكثر عام ٢٠١٥. وكذلك بالنسبة للإناث فقد بلغ ٢٢,٢ بعد أن كان ٢٧,٧ عام ٢٠٠٩. ويمكن تفسير هذا الانخفاض بارتفاع مستوى تعليم المرأة ودخولها بقوة لسوق العمل، علاوة على ارتفاع تكاليف الزواج.

شكل رقم (١) معدل الزواج العام لكل ألف من السكان، قطريون (١٥ سنة فأكثر)

٢٠١٥ - ٢٠٠٩



الزواج والطلاق في دولة قطر ٢٠١٥

عقود الزواج حسب جنسية الزوج والزوجة ومكان إقامة الزوج والزوجة

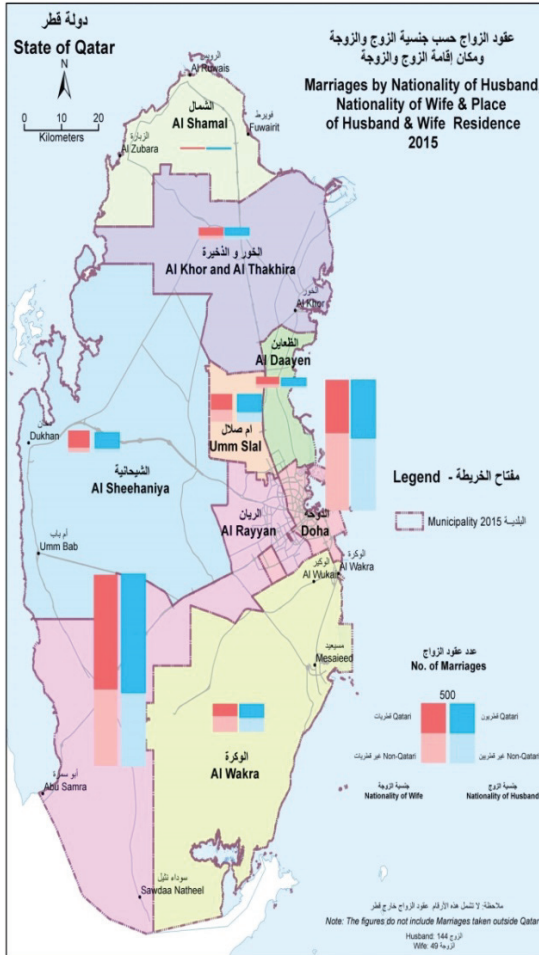
أكثر حالات الزواج (للقطريين
ولغير القطريين) وقعت ببلدية
الريان عام ٢٠١٥

عقود الزواج حسب جنسية الزوج
والزوجة ومكان إقامة الزوج والزوجة
٢٠١٥

شكل رقم
(٢)

يشير الشكل (٢) إلى أن أكثر حالات الزواج حصلت في بلدية الريان، حيث مثلت ما نسبته ٤٣,٨% من إجمالي عقود الزواج المسجلة بدولة قطر، تليها بلدية الدوحة بنسبة ٣٠,١%، ثم بلدية أم صلال بنسبة ٦,٧%، فبلدية الوكرة بنسبة ٦,٣%، فبلدية الشيحانية بنسبة ٥,٠%. ثم بقية البلديات (الخور، الشمال، الظعainen) بنسبة ٥,٦% ونسبة ٢,٥% من الحالات وقعت خارج قطر.

وعند النظر إلى عقود الزواج بحسب جنسية ومحل إقامة الزوج، نجد أن أكثر حالات زواج القطريين تمت في بلدية الريان بنسبة ٤٨,٩%، تليها بلدية الدوحة بنسبة ٢٤,٠%، ثم بلدية أم صلال بنسبة ٧,٤%، فبلدية الشيحانية بنسبة ٦,٦%، فبلدية الوكرة بنسبة ٥,٧%، فبلديتي الظعainen (٣,٤%) والخور (٣,٣%)، وأخيراً بلدية الشمال بنسبة أقل من الواحد الصحيح (٠,٧%). كذلك بالنسبة لزواج غير القطريين، حيث تركز أغلبه أيضاً في بلدية الريان بنسبة ٣٧,٥%، تليها بلدية الدوحة بنسبة ٣٦,٨%، ثم بلدية الوكرة بنسبة ٧,٢%، فبلدية أم صلال بنسبة ٥,٠%، والشيحانية ٢,٠%، وأخيراً بقية البلديات (الخور، الشمال، الظعainen) بنسبة ٣,٠%، وباقي النسبة ٨,٥% خارج قطر.



كما يبين الشكل (٢) أيضا أن أعلى نسبة زواج للقطريات حصلت في بلدية الريان بنسبة ٤٩,١% من إجمالي عقود الزواج التي حصلت للقطريات في الدولة، تليها بلدية الدوحة بنسبة ٢٣,٢%، ثم بلدية الشيحانية بنسبة ٨,٢%، فبلدية أم صلال بنسبة ٧,٥%، فبلدية الوكرة بنسبة ٥,١%، ثم بلديتي الخور والظعابين بنسبة ٣,٢% لكل واحدة على حدة، وأخيرا بلدية الشمال بنسبة أقل من الواحد الصحيح (٠,٥%).

ومن جهة ثانية، تركزت عقود زواج غير القطريات بالدرجة الرئيسية في بلدية الدوحة، حيث مثلت ما نسبته ٣٨,٨% من إجمالي عقود زواج غير القطريات، تليها بلدية الريان بنسبة ٣٧,٨%، ثم بلدية الوكرة بنسبة ٧,٦%، فبلدية أم صلال بنسبة ٦,٥%، فبلدية الشيحانية بنسبة ٢,٥%، ثم بقية البلديات (الخور، الشمال، الظعابين) بنسبة ٤,١% ونسبة ٢,٧% من الحالات وقعت خارج قطر.

متوسط العمر عند أول زواج حسب الجنسية

شبه انخفاض لمتوسط العمر عند الزواج الأول لدى القطريين نكورا وإناثا إلى ٢٦،٣ و ٢٣،٨ سنة على التوالي، مقابل انخفاض لدى غير القطريين وصل إلى ٢٨،٤ و ٢٦،٠ سنة للذكور والإناث على التوالي.

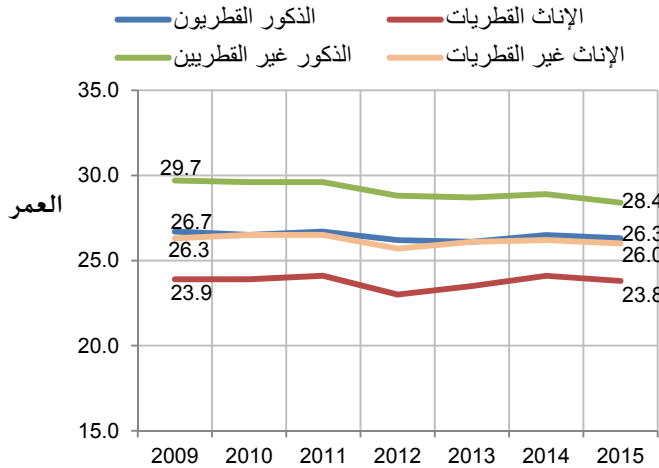
يُعد متوسط سن الزواج الأول أحد المؤشرات الهامة التي توضح خصائص الزواج في المجتمع القطري، وتشير بيانات هذا المؤشر إلى ارتفاع متوسط العمر عند أول زواج لغير القطريين مقارنة بنظيره لدى القطريين بصفة عامة ويفارق سنتين وشهر واحد تقريبا للذكور و سنتين وشهرين تقريبا للإناث.

بالنسبة للقطريين يشير الشكل (٣) إلى أن متوسط العمر عند الزواج الأول شهد شبه انخفاض لدى الذكور والإناث خلال الفترة (٢٠٠٩ - ٢٠١٥)، حيث كان بحدود ٢٦،٧ سنة، و٢٣،٩ سنة وأصبح ٢٦،٣ و ٢٣،٨ سنة للذكور والإناث على التوالي عام ٢٠١٥.

أما بالنسبة لمتوسط العمر عند الزواج الأول لغير القطريين فقد شهد هو الآخر انخفاضا بسيطاً لدى كل من الإناث والذكور خلال الفترة (٢٠٠٩ - ٢٠١٥)، حيث انخفض من ٢٩،٧ سنة عام ٢٠٠٩ إلى ٢٨،٤ سنة عام ٢٠١٥ (أي بحوالي سنة واحدة و ثلاثة شهور)، مقابل انخفاض لدى الإناث بحوالي ثلاثة أشهر ونصف شهريين ٢٠٠٩ و ٢٠١٥ (من حوالي ٢٦،٣ سنة إلى ٢٦،٠ سنة).

متوسط العمر عند أول زواج حسب الجنسية والنوع في الفترة ٢٠١٥ - ٢٠٠٩

شكل رقم (٣)



فئات أعمار الزوجين

يوجد أعلى تسجيل لحالات الزواج في الفئة العمرية (٢٠ - ٢٩) للقطريين وغير القطريين بنسبة ٦٩,٩% على التوالي ٥٥,٣%

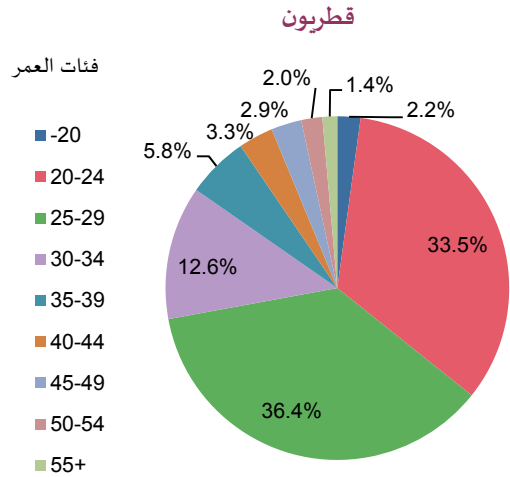
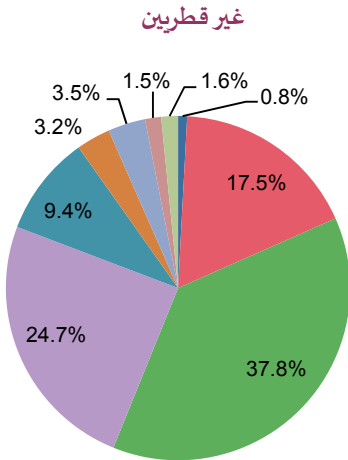
يتبين من الشكل (٤- أ) ارتفاع سن الزواج في الفئة العمرية (٢٠-٢٩ سنة)، حيث تبلغ نسبة الأزواج ٦٩,٩% من مجموع الأزواج القطريين و٥٥,٣% من مجموع الأزواج غير القطريين في الفئة العمرية نفسها.

وبالمقابل ارتفعت نسبة الزواج في الفئة العمرية (٣٠-٣٩ سنة) لغير القطريين، حيث بلغت ٣٤,١% من مجموع الأزواج غير القطريين، في حين تصل لدى الفئة العمرية نفسها من القطريين إلى ١٨,٤% فقط من مجموع الأزواج القطريين.

شكل رقم (٤- أ) عقود الزواج حسب فئة عمر الزوج وجنسيته (قطريون و غير قطريين)

٢٠١٥

شكل رقم (٤- أ)



الزواج والطلاق في دولة قطر ٢٠١٥

معظم الزوجات للقطريات
ولغير القطريات تتم في الفئة
العمرية (٢٠-٢٩) بنسبة
٦٦,٣% و٦٢,٣% على
التوالي

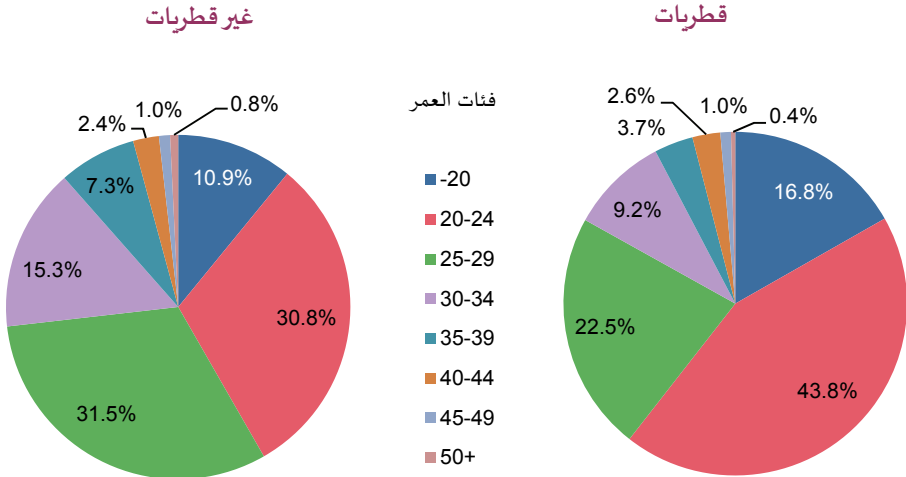
وبالمثل يلاحظ من شكل (٤-ب) ارتفاع أعمار الزوجات غير القطريات مقارنة بالقطريات، حيث تزداد نسبة الزوجات القطريات في الفئة العمرية (٢٠-٢٩ سنة) عن نظيراتها غير القطريات في الفئة العمرية نفسها، وتبلغ النسبة ٦٦,٣% من مجموع الزوجات القطريات، بينما تبلغ النسبة بين غير القطريات ٦٢,٣%.

وبالمقابل، نرى ارتفاعاً في نسبة الفئة العمرية (٣٠-٣٩ سنة) لغير القطريات، حيث بلغت ٢٢,٦% من الزوجات غير القطريات مقابل ١٢,٩% من مجموع الزوجات بالنسبة إلى الزوجات القطريات. ويلاحظ تقارب النسب في الفئة العمرية (٤٠-٤٩ سنة) بين القطريات وغير القطريات، حيث كانت النسب ٣,٦% و٣,٤% على التوالي.

عقود الزواج حسب فئة عمر الزوجة وجنسيتهما (قطريات وغير قطريات)

٢٠١٥

شكل رقم
(٤-ب)



عقود الزواج حسب عدد الزوجات بالعصمة

ارتفاع نسبة عقود الزواج مع
عدم وجود زوجات أخريات في
العصمة حيث بلغت ٩١,٢%
بالنسبة لمجموع الزوجات.

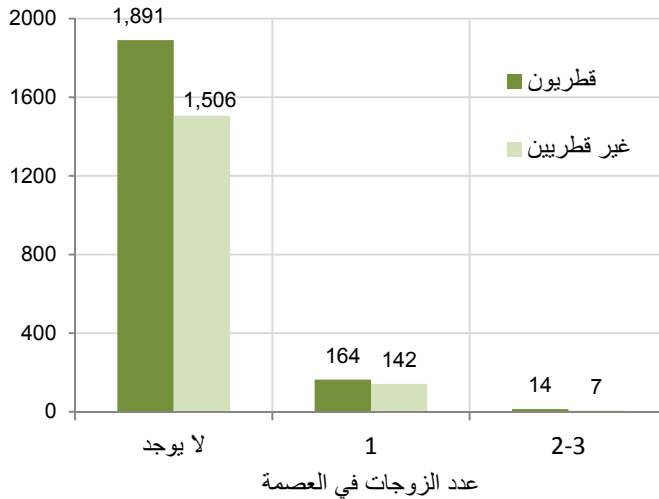
يتبين من الشكل (٥) ارتفاع نسبة عقود الزواج مع عدم وجود زوجات أخريات في العصمة، حيث بلغت ٩١,٢% بالنسبة لمجموع الزوجات مقابل ما نسبته ٨,٨% من الأزواج الذين لديهم زوجة أو أكثر سابقاً.

يوضح الشكل أيضاً أن نسبة الذين ليست لديهم زوجة أخرى غير التي يعقد عليها الزواج كانت متقاربة، حيث تراوحت بين ٩١,٤% للقطريين و ٩١,٠% لغير القطريين.

وبلغت نسبة الذين لديهم زوجة أخرى ٧,٩% للقطريين و ٨,٦% لغير القطريين. أما الذين لديهم زوجتان أو ثلاث زوجات، فلم تتجاوز نسبتهم ٠,٧% للقطريين و ٠,٤% لغير القطريين.

عقود الزواج حسب عدد الزوجات بالعصمة والجنسية، ٢٠١٥

شكل رقم
(٥)



عقود الزواج حسب الحالة الزوجية للزوجة

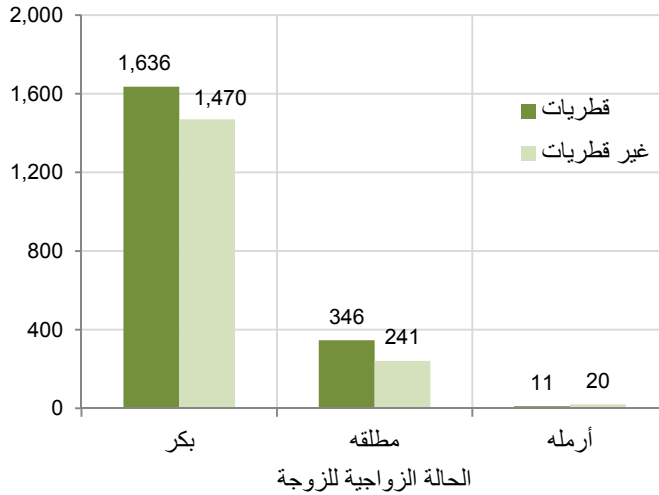
ارتفاع نسبة الزوجات البكر عن الأرملة والمطلقات إذ تبلغ نسيتهن ٨٣,٤% من إجمالي الزوجات في عقود الزواج.

يشير الشكل (٦) بصورة عامة إلى ارتفاع نسبة الزوجات الأبيكار في عقود الزواج، حيث بلغت ٨٣,٤% من إجمالي الزوجات مقابل ١٦,٦% من عقود الزواج كانت فيها الزوجة مطلقة أو أرملة.

وبالنسبة لعقود الزواج للقطريات الأبيكار فقد بلغت نسيتهن ٨٢,١% بينما شكلت المطلقة ١٧,٣% والأرملة ٠,٦%. أما غير القطريات، فبلغت نسبة الأبيكار في عقود زواجهن ٨٤,٩% والمطلقة ١٣,٩% والأرملة ١,٢%. ويلاحظ أيضاً ارتفاع نسبة زواج المطلقات القطريات بفارق ٣,٤ نقطة مئوية عن غير القطريات.

عقود الزواج حسب الحالة الزوجية للزوجة والجنسية ، ٢٠١٥

شكل رقم (٦)



عقود الزواج حسب الحالة التعليمية للزوج والزوجة

الحالة التعليمية تلعب دوراً هاماً في تأخر سن الزواج بالنسبة لغير القطريين مقارنةً بالقطريين

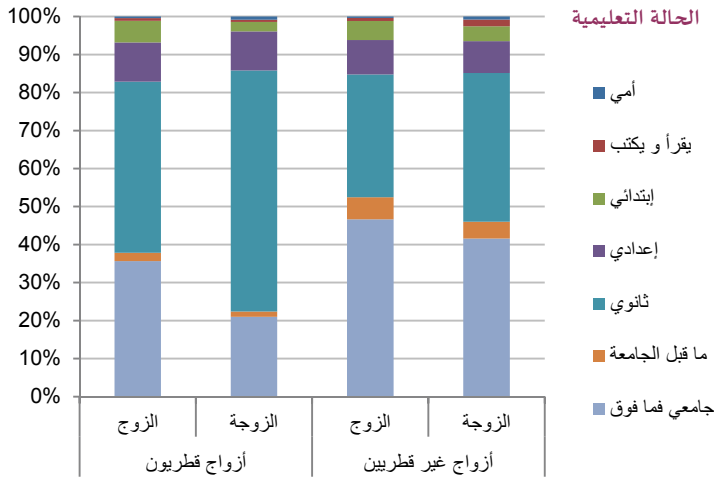
يوضح الشكل (٧) نسب الحالة التعليمية بحسب النوع والجنسية لعقود الزواج في عام ٢٠١٥. وتوضح عقود الزواج للأزواج القطريين ارتفاع نسبة الزوج والزوجة من حملة الشهادات الثانوية بالنسبة لإجمالي العقود حسب الحالة التعليمية للقطريين بنسبة ٤٥,٠%

و٦٣,٣% على التوالي، وتلها الأزواج من حملة الشهادة الجامعية فما فوق بنسبة ٣٥,٦% للأزواج و٢١,٠% للزوجات وذلك نسبةً لإجمالي عقود الزواج حسب الحالة التعليمية لكل منهم.

أما بالنسبة لعقود الزواج للأزواج غير القطريين، فكانت النسبة الأعلى للذكور الجامعيين فأعلى (٤٦,٦%) تلها حملة الشهادات الثانوية بنسبة ٣٢,٣% وذلك نسبة إلى إجمالي عقود الزواج حسب الحالة التعليمية للزوج. وتتقارب عقود الزوجات من حملة الشهادة الجامعية فما فوق وحملة الشهادة الثانوية عند الإناث، حيث بلغت ٤١,٥% و٣٩,٠% على التوالي، نسبة إلى إجمالي الإناث غير القطريين في عقود الزواج حسب الحالة التعليمية. وتعود أسباب ارتفاع نسبة عقود زواج حملة الشهادات الجامعية عند غير القطريين إلى ارتفاع أعمارهم عند عقد الزواج الأول، كما ذكر سابقاً من جانب، ومن جانب آخر يلاحظ ارتفاع نسبة زواج القطريين في الفئات العمرية الأقل، أي خلال دراستهم الجامعية وقبل إتمامها.

عقود الزواج حسب الحالة التعليمية والجنسية للزوجة والزوج ، ٢٠١٥

شكل رقم (٧)



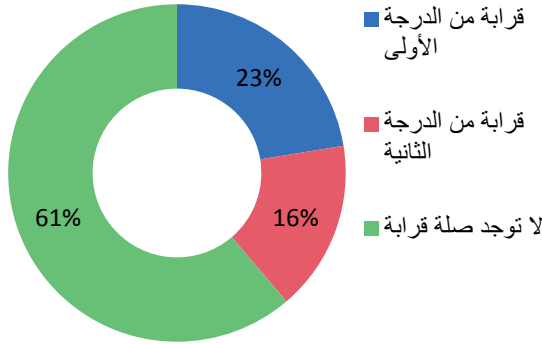
عقود الزواج حسب صلة القرابة

رغم حملات التوعية بشأن زواج الأقارب بالنسبة للقطريين فما زالت النسبة مرتفعة، حيث بلغت ٣٩% من إجمالي حالات الزواج

يشير الشكل (٨) الذي يبين التوزيع النسبي لعقود الزواج للقطريين وفق صلة القرابة لعام ٢٠١٥ إلى أن نسبة زواج الأقارب لا زالت مرتفعة، حيث بلغت ٣٩% من إجمالي حالات الزواج. بالرغم من حملات التوعية بشأن الأخطار التي يمكن أن تترتب على زواج الأقارب. وبلغت نسبة زواج الأقارب من الدرجة الأولى نحو ٢٣% في حين كانت النسبة ١٦% بالنسبة للقرابة من الدرجة الثانية، وبلغت نسبة المتزوجين ممن لا توجد صلة قرابة بينهم الـ ٦١% لعام ٢٠١٥.

عقود الزواج حسب صلة القرابة، ٢٠١٥

شكل رقم
(٨)



ثانياً: الطلاق

انخفاض حالات الطلاق بين
القطريين والقطريات بنسبة

١,١% و ٣,٠% على

التوالي عام ٢٠١٥ مقارنة
بعام ٢٠١٣

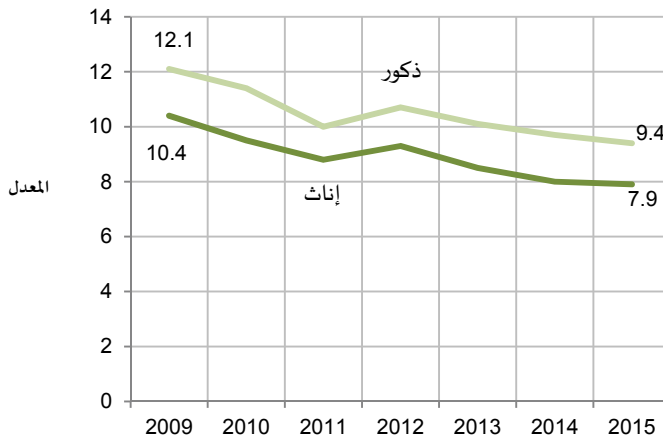
سيتم تناول حالات الطلاق من خلال مؤشرات تتعلق بمعدلات الطلاق والعوامل المؤدية للطلاق في المجتمع القطري، كمدة الحياة الزوجية وعمر الزوجين ومستواهما التعليمي وتعدد الزوجات، وقد شهد المجتمع القطري انخفاض حالات الطلاق عام ٢٠١٥، حيث بلغت ٨٠,٧ حالة طلاق بين القطريين و ٧٠,٦ بين القطريات. وفيما يلي توضيحاً لأهم مؤشرات الطلاق.

معدل الطلاق العام لكل ألف من السكان القطريين (١٥ سنة فأكثر)

معدل الطلاق العام هو عدد حالات الطلاق لكل ألف من السكان في العمر ١٥ سنة فأكثر في سنة معينة. يشير الشكل (٩) إلى انخفاض معدل الطلاق للمواطنين القطريين لكل ألف من السكان خلال الفترة (٢٠٠٩-٢٠١٥)، حيث انخفض من ١٠,٤ للنساء القطريات في عام ٢٠٠٩ إلى ٧,٩ في عام ٢٠١٥ وهي نسبة انخفاض تقدر بحوالي ٢٤%.

وبالنسبة للرجال القطريين انخفض أيضاً معدل الطلاق خلال الفترة (٢٠٠٩-٢٠١٥)، من ١٢,١ في عام ٢٠٠٩ إلى ٩,٤ في عام ٢٠١٥، حيث انخفض بنسبة قدرها ٢٢,٣% خلال فترة المقارنة.

شكل رقم (٩)
معدل الطلاق العام لكل ألف من السكان، قطريون (١٥ سنة فأكثر)
٢٠١٥ - ٢٠٠٩



الزواج والطلاق في دولة قطر ٢٠١٥

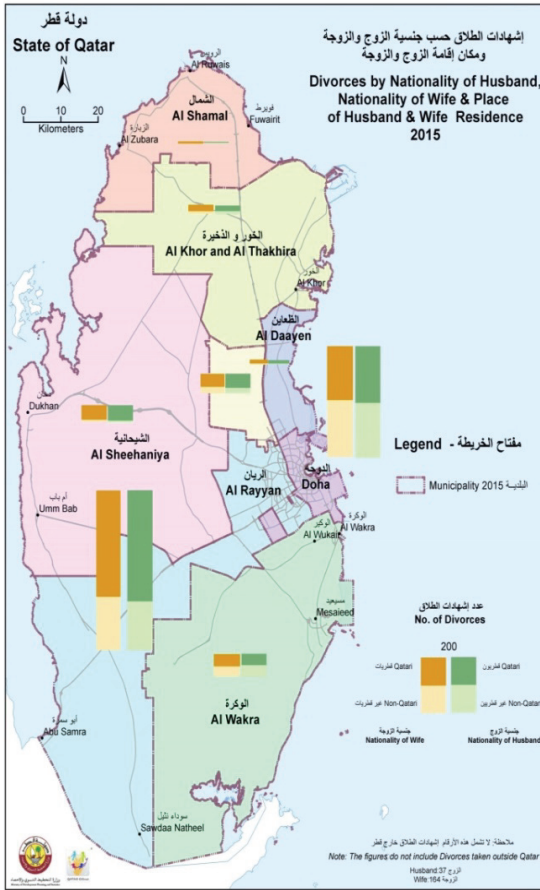
إشهادات الطلاق حسب جنسية الزوج والزوجة ومكان إقامة الزوج والزوجة

شهدت بلدية الريان أكثر حالات الطلاق للقطريين وشهدت بلدية الدوحة أكثر حالات الطلاق لغير القطريين

يتضح من الشكل (١٠) أن أكثر حالات الطلاق التي تم تسجيلها في دولة قطر كانت في بلدية الريان، حيث شكلت ما نسبته ٤٣,٣% إجمالي إشارات الطلاق المسجلة بدولة قطر، تليها بلدية الدوحة

إشهادات الطلاق حسب جنسية الزوج والزوجة ومكان إقامة الزوج والزوجة ٢٠١٥

شكل رقم (١٠)



كما يبين الشكل (١٠) أن أكثر حالات طلاق للقطريّات وقعت في بلدية الريان بنسبة ٥١,٣% من إجمالي حالات الطلاق التي حصلت للقطريّات في الدولة، تليها بلدية الدوحة بنسبة ٢٤,٢%، ثم بلدية الشيعانية بنسبة ٦,٧%، ثم بلدية أم صلال بنسبة ٦,٢%، فبلدية الوكرة بنسبة ٥,٤%، ثم بقية البلديات (الخور، الشمال، الظعّين) بنسبة ٦,١%، وبلغت نسبة المطلقات القطريّات خارج الدولة ٠,١%.

أما بالنسبة لحالات طلاق غير القطريّات فقد كانت أكثر في بلدية الدوحة، حيث شكّلت ما نسبته ٣٠,٣% من إجمالي حالات الطلاق لغير القطريّات، وتقاربها بلدية الريان بنسبة ٣٠,١%، ثم بلدية الوكرة بنسبة ٥,٢% فبلدية أم صلال بنسبة ٣,٧%، ثم بقية البلديات (الخور، الشمال، الظعّين، والشيعانية) بنسبة ٣,٧% ونسبة ٢٧,٠% وقعت خارج قطر.

إشهادات الطلاق حسب نوع الطلاق وجنسية الزوج والزوجة

يشكل الطلاق الرجعي وطلاق البينونة الصغرى ما نسبته ٨٠,٨% من إجمالي أنواع الطلاق

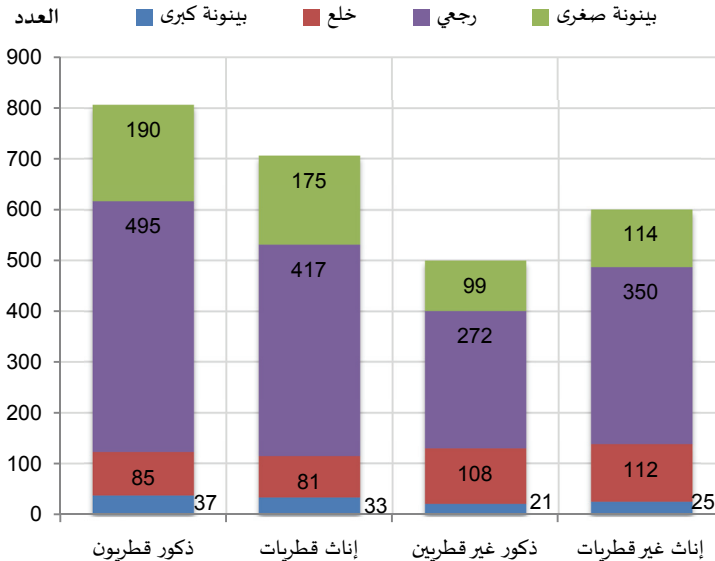
تظهر النتائج ارتفاعاً في نسب الطلاق الرجعي (وهو الطلاق الذي يقع على الزوجة المدخول بها وغير مكمل للثلاثة) و طلاق البينونة الصغرى (وهو أن يتم الطلاق الأول أو الثاني بعد انتهاء العدة بالزوجة قبل أو بعد الدخول بها)، حيث بلغت النسب ٥٨,٧% و ٢٢,١% على التوالي.

ويشير الشكل (١١) أيضاً إلى انخفاض طلاق البينونة الكبرى (وهو الطلاق المكمل للثلاثة ولا يحق للمطلق إعادة مطلته إلا بعد زواجها من شخص آخر زواجاً شرعياً ثم الطلاق منه) وطلاق الخلع (وهو الذي يتم بناء على طلب الزوجة مقابل مبلغ من المال)، ونسبهما ٤,٤% و ١٤,٨% على التوالي.

ويوضح الشكل (١١) عدد إشهادات الطلاق بحسب نوع الطلاق وجنسية الزوج والزوجة بشكل مفصل.

إشهادات الطلاق حسب نوع الطلاق والجنس والجنسية عام ٢٠١٥

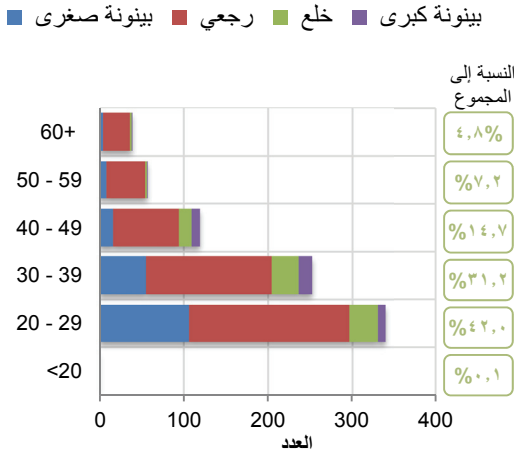
شكل رقم (١١)



إشهادات الطلاق حسب نوع الطلاق وفئة عمر الزوج

إشهادات الطلاق حسب نوع الطلاق وفئة عمر الزوج (قطريون) ٢٠١٥

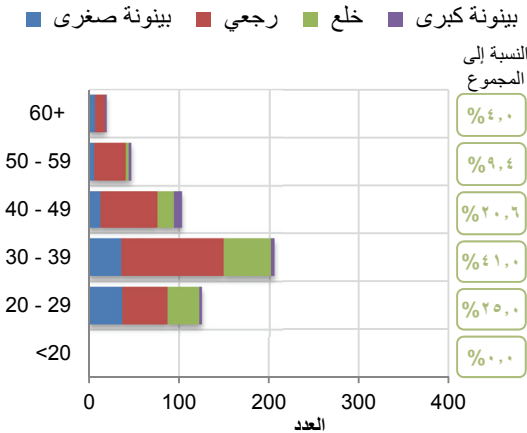
شكل رقم (أ-١٢)



يوضح الشكل (أ-١٢) أن حالات الطلاق كانت أعلى عند الأزواج القطريين في الفئة العمرية (٢٠-٢٩ سنة)، حيث بلغت ٤٢,٠% من إجمالي إشهادات الطلاق بحسب الفئة العمرية للأزواج القطريين. تليها الفئة العمرية (٣٠-٣٩) بنسبة ٣١,٢%. أما أقل نسبة طلاق فكانت في الفئة العمرية الأقل من ٢٠ سنة وبلغت ٠,١%، ويعود السبب في ذلك إلى قلة أعداد المتزوجين في هذه الفئة العمرية.

إشهادات الطلاق حسب نوع الطلاق وفئة عمر الزوج (غير قطريين) ٢٠١٥

شكل رقم (ب-١٢)



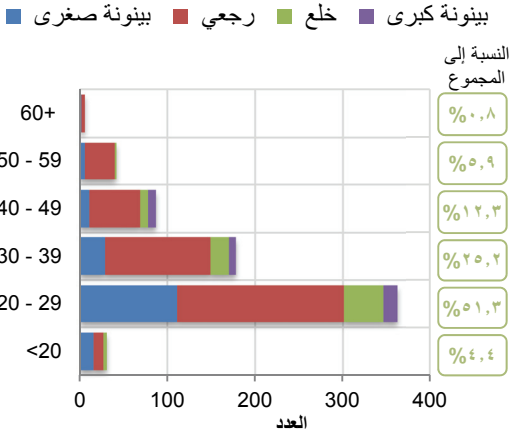
كما يتضح من الشكل (ب-١٢) أن أعلى نسبة للطلاق عند الأزواج غير القطريين، كانت الفئة العمرية (٣٠ - ٣٩)، حيث بلغت ٤١,٠% من إجمالي إشهادات الطلاق بحسب الفئة العمرية للأزواج غير القطريين، تليها الفئة العمرية (٢٠ - ٢٩) و (٤٠ - ٤٩)، بنسبة ٢٥,٠% و ٢٠,٦% على التوالي.

أما أقل نسبة طلاق فكانت في الفئة في الفئة العمرية ٦٠ سنة فأكثر عام ٢٠١٥.

إشهادات الطلاق حسب نوع الطلاق وفئة عمر الزوجة

إشهادات الطلاق حسب نوع الطلاق وفئة
عمر الزوجة (قطريات) ٢٠١٥

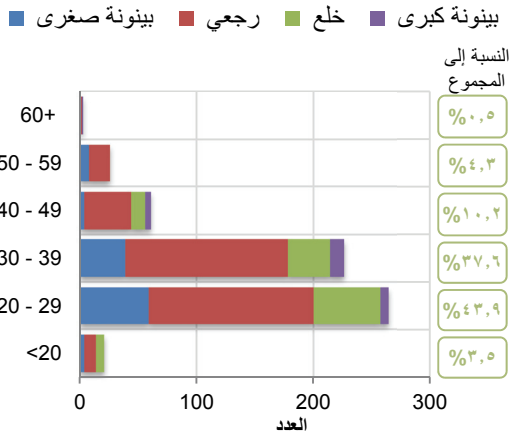
شكل رقم
(أ-١٣)



بالنسبة للزوجات القطريات، يوضح الشكل (أ-١٣) أن حالات الطلاق كانت أعلى في الفئة العمرية (٢٠-٢٩ سنة)، حيث بلغت ٥١,٣% من إجمالي إشارات الطلاق بحسب الفئة العمرية للزوجات القطريات تليها الفئة العمرية من (٣٠-٣٩ سنة) و (٤٠-٤٩ سنة) بنسبة ٢٥,٢% و ١٢,٣% على التوالي. أما أقل نسبة فكانت في الفئة العمرية الأكبر ٦٠ سنة فما فوق بنسبة ٠,٨%.

إشهادات الطلاق حسب نوع الطلاق وفئة
عمر الزوجة (غير قطريات) ٢٠١٥

شكل رقم
(ب-١٣)



بالنسبة للزوجات غير القطريات فإن أعلى نسبة للطلاق كانت في الفئة العمرية (٢٠-٢٩ سنة)، حيث بلغت ٤٣,٩% من إجمالي إشارات الطلاق بحسب الفئة العمرية للزوجات غير القطريات، تليها الفئة العمرية (٣٠-٣٩) بنسبة ٣٧,٦%. أما أقل نسبة فكانت في الفئة العمرية ٦٠ سنة فأكثر بنسبة ٠,٥%.

إشهادات الطلاق حسب مدة الحياة الزوجية للزوج والزوجة

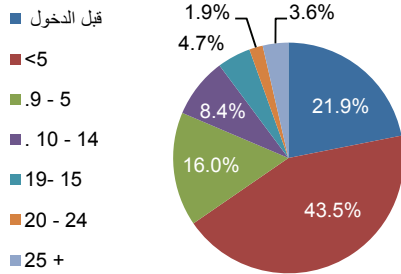
ارتفاع عدد حالات الطلاق خلال الخمس سنوات الأولى من الزواج

يشير الشكل (١٤-أ) إلى أن معظم حالات الطلاق لعام ٢٠١٥ بحسب مدة الحياة الزوجية قد تمت في الفترة التي تقل عن السنوات الخمس الأولى من الزواج وكذلك فترة قبل الدخول، وهذا ما يفسر أيضاً ارتفاع نسبة طلاق البينونة الصغرى والرجعي كما ذكر سابقاً.

وتشكل نسبة الطلاق خلال أقل من السنوات الخمس الأولى وفترة ما قبل الدخول ٦٥,٤% من إجمالي الطلاق بحسب مدة الحياة الزوجية أي قرابة ثلثي إجمالي حالات الطلاق. كما يلاحظ أن نسبة المطلقين ممن تزيد مدة حياتهم الزوجية

إشهادات الطلاق حسب مدة الحياة الزوجية للزوجة، ٢٠١٥

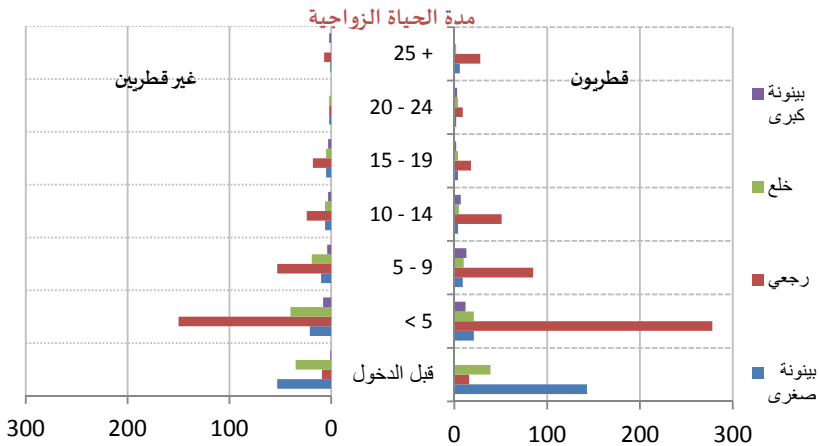
شكل رقم (١٤-أ)



عن ٢٠ سنة كانت الأقل بالنسبة لإجمالي حالات الطلاق بحسب مدة الحياة الزوجية. كما يشير الشكل أيضاً إلى ارتفاع نسبة المطلقين ممن عاشوا حياة زوجية بين ٥-٩ سنوات في العام ٢٠١٥، حيث بلغت نسبتهم ١٦,٠% من إجمالي حالات الطلاق، ومع ذلك فهذه النسبة تبين انخفاضاً بفارق ٢,٧ نقطة مئوية عن عام ٢٠١٣.

إشهادات الطلاق حسب نوع الطلاق ومدة الحياة الزوجية وجنسية الزوج، ٢٠١٥

شكل رقم (١٤-ب)



الزواج والطلاق في دولة قطر ٢٠١٥

وبتفصيل أكثر لحالات الطلاق خلال السنوات الأربع الأولى من الحياة الزوجية للزوج وفترة ما قبل الدخل، نظراً لارتفاع نسبته مقارنة بنسب مدة الحياة الزوجية للفترات الأخرى.

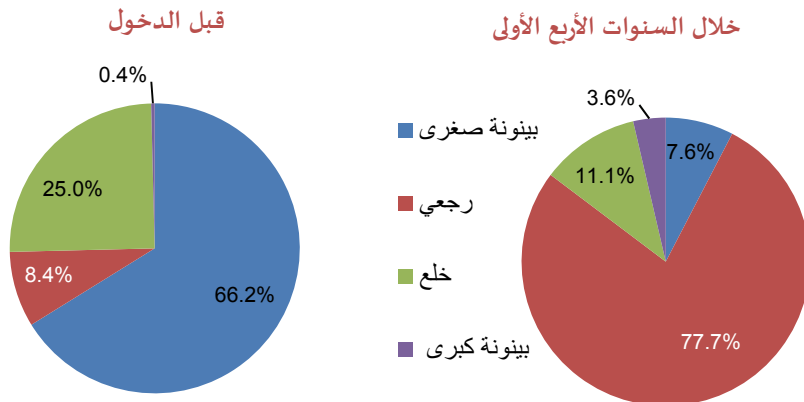
يشير الشكل (١٥) إلى أن ٦٦,٢% من إسهادات الطلاق قبل الدخل هي طلاق البينونة الصغرى، بينما شكل الطلاق الرجعي ٨,٤% منها، والطلاق الخلع ٢٥,٠% والبينونة الكبرى ٠,٤% من إجمالي إسهادات الطلاق قبل الدخل.

أما بالنسبة للسنوات الأربع الأولى من الزواج، فقد شكل الطلاق الرجعي النسبة الأكبر من أنواع إسهادات الطلاق بنسبة ٧٧,٧%، بينما شكلت نسبة إسهادات طلاق البينونة الصغرى ٧,٦%. أما إسهادات طلاق الخلع والبينونة الكبرى فقد كانت نسبتها ١١,١% و ٣,٦% على التوالي.

بالنسبة للفئات العمرية، كان الطلاق قبل الدخل للزوجات القطريات هو الأعلى في الفئة العمرية (٢٠- ٢٤ سنة)، بينما كان هو الأعلى في الفئة العمرية (٢٥ - ٢٩ سنة) بالنسبة لغير القطريات.

وبالنسبة لإسهادات الطلاق خلال الأربع سنوات الأولى، كانت أعداد المطلقين في الفئة العمرية (٢٠- ٢٤ سنة) هي الأعلى عند القطريات مقابل الفئة العمرية (٢٥- ٢٩ سنة) لدى القطريين الذكور. أما بالنسبة للأزواج القطريين وغير القطريين فكان العدد الأعلى من إسهادات الطلاق في الفئة العمرية (٢٥- ٢٩ سنة) للقطريين الذكور وغير القطريين على حد سواء، سواء أكان الطلاق قبل الدخل أم خلال السنوات الأربع الأولى من الحياة الزوجية.

شكل رقم (١٥)
إسهادات الطلاق خلال السنوات الأربع الأولى وقبل الدخل حسب نوع الطلاق، ٢٠١٥



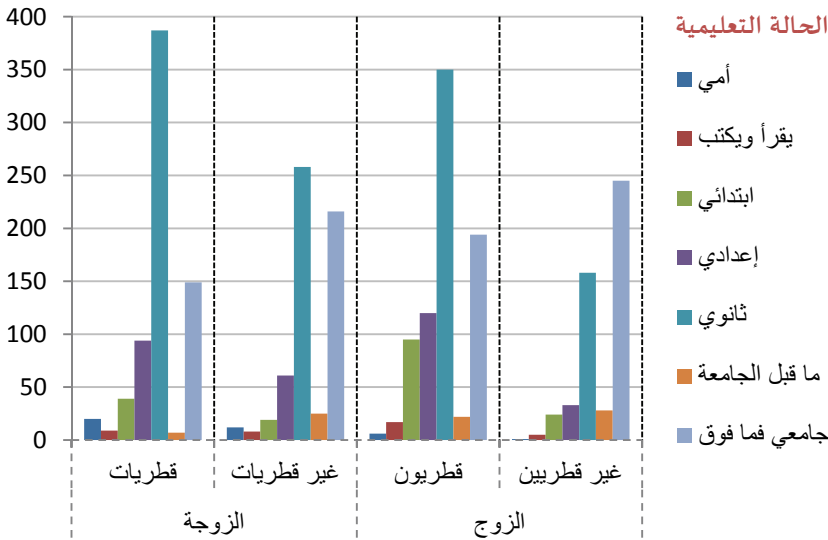
إشهادات الطلاق حسب الحالة التعليمية للزوج والزوجة

يشير الشكل (١٦) إلى المستوى التعليمي للمطلقين من الرجال والنساء، ومنه يلاحظ أن أعلى نسبة من المطلقين القطريين كانت من حملة الشهادة الثانوية، حيث كانت ٣٨٧ حالة للإناث القطريات، و ٣٥٠ حالة للذكور القطريين (٥٤,٨% و ٤٣,٤% على التوالي).

وبالنسبة للإناث غير القطريات، فقد شكلت أيضا فئة حملة الشهادات الثانوية العدد الأكبر من إجمالي المطلقات غير القطريات، بينما كانت الفئة الأعلى من المطلقين الذكور غير القطريين من حملة الشهادات الجامعية فما فوق.

إشهادات الطلاق حسب الحالة التعليمية للزوج والزوجة، ٢٠١٥

شكل رقم
(١٦)



إشهادات الطلاق للقطريين حسب صلة القرابة

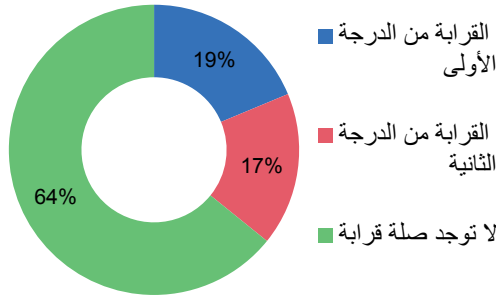
حوالي ٣٦% من إشهادات
الطلاق للقطريين كانت
لنوعي القرابة

يشير الشكل (١٧) الذي يبين العلاقة بين الطلاق وصلة القرابة بين القطريين، إلى أن النسبة الأكبر من حالات الطلاق تقع بين الرجال القطريين والنساء الذين لا تربطهم أي صلة قرابة، حيث كانت النسبة

٦٤%، بينما شكلت حالات الطلاق للمواطنين القطريين الذين تربطهم صلة قرابة من الدرجة الأولى نسبة ١٩% من إجمالي حالات الطلاق بحسب صلة القرابة، وجاءت حالات الطلاق بين الذين تربطهم صلة قرابة من الدرجة الثانية بنسبة ١٧%.

إشهادات الطلاق حسب صلة القرابة بين الزوجين، ٢٠١٥

شكل رقم
(١٧)

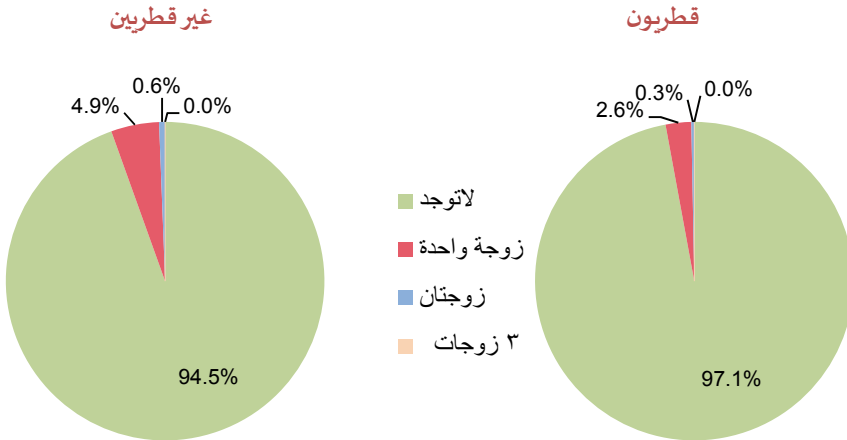


إشهادات الطلاق حسب عدد الزوجات الباقيات بالعصمة

يشير الشكل (١٨) الذي يوضح إشهادات الطلاق وفق عدد الزوجات الباقيات في العصمة، إلى أن النسبة العظمى من حالات الطلاق في عام ٢٠١٥ وقعت بين الذين لا توجد لديهم زوجات أخريات في العصمة، حيث بلغت ٩٧,١% من إجمالي حالات الطلاق بالنسبة للأزواج القطريين، تليها حالات الطلاق بين الذين لديهم زوجة واحدة أخرى في العصمة بنسبة ٢,٦%، و ٠,٣% للذين لديهم زوجتان في العصمة. أما بالنسبة للأزواج غير القطريين فكانت النسب مماثلة للأزواج القطريين، وهي ٩٤,٥% و ٤,٩% و ٠,٦% للذين لا توجد لديهم زوجات أخريات في العصمة، ومن عندهم زوجة واحدة وزوجتان على التوالي.

إشهادات الطلاق حسب عدد الزوجات الباقيات في العصمة، ٢٠١٥

شكل رقم
(١٨)

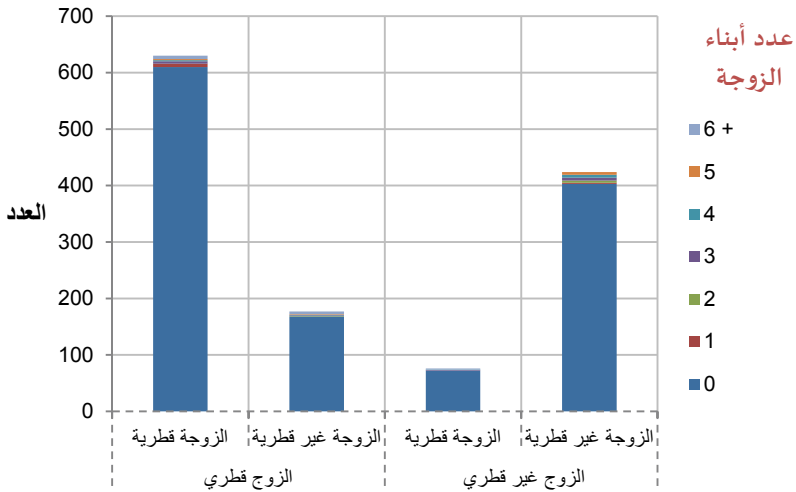


إشهادات الطلاق حسب جنسية الزوج والزوجة وعدد أبناء الزوجة

يشير الشكل (١٩) الذي يوضح إشهادات الطلاق وفق عدد الأبناء لمجموع القطريين وغير القطريين، إلى أن النسبة العظمى من حالات الطلاق في عام ٢٠١٥ وقعت بين الأزواج والزوجات الذين لا يوجد لديهم أبناء، حيث بلغت ٩٥,٩% من إجمالي حالات الطلاق وفق عدد الأبناء. أما حالات الطلاق بين الأزواج والزوجات الذين لديهم أبناء فهي متقاربة لا تتجاوز ١% بغض النظر عن عدد الأبناء، ويعود ذلك إلى ارتفاع نسبة الطلاق قبل الدخول وخلال السنوات الأربع الأولى كما ذكرنا سابقاً.

إشهادات الطلاق حسب جنسية الزوج والزوجة وعدد أبناء الزوجة، ٢٠١٥

شكل رقم
(١٩)



الجداول

عقد الزواج وإشهادات الطلاق المسجلة حسب جنسية الزوج
REGISTERED MARRIAGES AND DIVORCES BY HUSBAND'S NATIONALITY
2006 - 2015

Table No. (1)

جدول رقم (1)

Year	إشهادات الطلاق Divorces				عقد الزواج Marriages				السنة				
	المجموع Total	غير قطريين Non-Qatari	قطريون Qatari	النسبة النسبة %	المجموع Total	غير قطريين Non-Qatari	قطريون Qatari	النسبة النسبة %					
	العدد No.	العدد No.	العدد No.	النسبة %	العدد No.	العدد No.	العدد No.	النسبة %					
2006	100.0	826	26.9	222	73.1	604	100.0	3,019	33.0	996	67.0	2,023	2006
2007	100.0	997	27.7	276	72.3	721	100.0	3,206	37.2	1,193	62.8	2,013	2007
2008	100.0	939	26.7	251	73.3	688	100.0	3,235	39.6	1,281	60.4	1,954	2008
2009	100.0	1,108	29.0	321	71.0	787	100.0	3,153	39.1	1,233	60.9	1,920	2009
2010	100.0	1,172	30.0	352	70.0	820	100.0	2,977	41.1	1,225	58.9	1,752	2010
2011	100.0	1,108	31.9	354	68.1	754	100.0	3,293	42.4	1,395	57.6	1,898	2011
2012	100.0	1,420	41.2	585	58.8	835	100.0	3,532	41.9	1,479	58.1	2,053	2012
2013	100.0	1,325	38.4	509	61.6	816	100.0	3,619	42.7	1,547	57.3	2,072	2013
2014	100.0	1,315	38.9	512	61.1	803	100.0	3,674	43.5	1,598	56.5	2,076	2014
2015	100.0	1,307	38.3	500	61.7	807	100.0	3,724	44.4	1,655	55.6	2,069	2015

متوسط العمر عند أول زواج
AVERAGE AGE AT FIRST MARRIAGE
2006 - 2015

Table No. (2)

جدول رقم (٢)

Year	Non-Qatari غير قطريين		Qatari قطريون		السنة
	اناث Females	ذكور Males	اناث Females	ذكور Males	
2006	25.6	28.9	23.6	26.4	٢٠٠٦
2007	26.0	29.2	23.7	26.6	٢٠٠٧
2008	26.1	29.3	23.6	26.5	٢٠٠٨
2009	26.3	29.7	23.9	26.7	٢٠٠٩
2010	26.5	29.6	23.9	26.5	٢٠١٠
2011	26.5	29.6	24.1	26.7	٢٠١١
2012	25.7	28.8	23.0	26.2	٢٠١٢
2013	26.1	28.7	23.5	26.1	٢٠١٣
2014	26.2	28.9	24.1	26.5	٢٠١٤
2015	26.0	28.4	23.8	26.3	٢٠١٥



معدلات الزواج والطلاق الخام لكل ألف من السكان
MARRIAGES AND DIVORCES CRUDE RATE PER 1000 POPULATION
2006 - 2015

Table No. (3)

جول رقم (٣)

Year	معدل الطلاق الخام Crude Divorces Rate	عدد حالات الطلاق Divorces	معدل الزواج الخام Crude Marriages Rate	عدد حالات الزواج Marriages	السنة
2006	0.8	826	2.9	3,019	٢٠٠٦
2007	0.8	997	2.6	3,206	٢٠٠٧
2008	0.6	939	2.2	3,235	٢٠٠٨
2009	0.7	1,108	1.9	3,153	٢٠٠٩
2010	0.7	1,172	1.7	2,977	٢٠١٠
2011	0.6	1,108	1.9	3,293	٢٠١١
2012	0.8	1,420	1.9	3,532	٢٠١٢
2013	0.7	1,325	1.8	3,619	٢٠١٣
2014	0.6	1,315	1.7	3,674	٢٠١٤
2015	0.5	1,307	1.5	3,724	٢٠١٥

معدل الزواج العام حسب الجنسية والنوع لكل ألف من السكان (١٥ سنة فأكثر)
GENERAL MARRIAGE RATE BY NATIONALITY & GENDER PER 1000 POPULATION
(15 YEAR AND ABOVE)
2006 - 2015

Table No. (5)

Year	المجموع Total				غير قطريين Non-Qataris				قطريون Qataris				السنة
	الإناث Females		الذكور Males		الإناث Females		الذكور Males		الإناث Females		الذكور Males		
	معدل الزواج العام General Marriage Rates	حالات الزواج Marriages	معدل الزواج العام General Marriage Rates	حالات الزواج Marriages	معدل الزواج العام General Marriage Rates	حالات الزواج Marriages	معدل الزواج العام General Marriage Rates	حالات الزواج Marriages	معدل الزواج العام General Marriage Rates	حالات الزواج Marriages	معدل الزواج العام General Marriage Rates	حالات الزواج Marriages	
2006	15.6	3,019	4.6	3,019	7.6	995	1.7	996	32.2	2,024	34.9	2,023	٢٠٠٦
2007	15.0	3,206	4.0	3,206	8.0	1,194	1.6	1,193	30.8	2,012	33.3	2,013	٢٠٠٧
2008	13.8	3,235	3.2	3,235	7.4	1,243	1.4	1,281	29.3	1,992	31.0	1,954	٢٠٠٨
2009	11.9	3,153	2.7	3,153	6.2	1,207	1.1	1,233	27.7	1,946	29.4	1,920	٢٠٠٩
2010	9.5	2,977	2.5	2,977	5.2	1,202	1.1	1,225	23.5	1,775	24.2	1,752	٢٠١٠
2011	10.3	3,293	2.8	3,293	5.7	1,368	1.3	1,395	24.2	1,925	25.3	1,898	٢٠١١
2012	10.3	3,532	2.9	3,532	5.6	1,465	1.3	1,479	25.1	2,067	26.3	2,053	٢٠١٢
2013	9.5	3,619	2.7	3,619	5.2	1,552	1.2	1,547	24.2	2,067	25.7	2,072	٢٠١٣
2014	9.0	3,674	2.5	3,674	5.1	1,627	1.1	1,598	23.2	2,047	25.0	2,076	٢٠١٤
2015	8.4	3,648	2.2	3,724	5.0	1,731	1.0	1,655	22.2	1,993	24.1	2,069	٢٠١٥

جدول رقم (٥)



عقد الزواج حسب فئة عمر الزوجة والزوج
MARRIAGES BY AGE GROUP OF WIFE AND HUSBAND
2015
قطريون Qataris

Table No. (5-1)

Age Group of Husband in Years	Age Group of Wife in years										فئات عمر الزوج بالسنوات		
	المجموع Total	غير مبين Not Stated	60+	55-59	50-54	45-49	40-44	35-39	30-34	25-29		20-24	-20
-20	45	0	0	0	0	0	1	0	0	1	13	30	٢٠-
20-24	694	0	0	0	0	0	0	1	6	60	425	202	٢٤-٢٠
25-29	753	0	0	0	0	1	1	3	27	233	390	98	٢٩-٢٥
30-34	260	0	0	0	0	0	3	13	50	114	68	12	٣٤-٣٠
35-39	120	0	0	0	0	0	6	15	46	37	16	0	٣٩-٣٥
40-44	68	0	0	0	0	2	13	18	21	12	2	0	٤٤-٤٠
45-49	59	0	0	0	1	8	9	10	15	12	3	1	٤٩-٤٥
50-54	41	0	0	1	2	2	12	11	7	3	3	0	٥٤-٥٠
55-59	17	0	0	0	1	3	4	5	2	1	1	0	٥٩-٥٥
60-64	4	0	0	0	1	1	0	0	2	0	0	0	٦٤-٦٠
65-69	3	0	0	1	0	0	2	0	0	0	0	0	٦٩-٦٥
70-74	4	0	1	0	0	1	0	0	2	0	0	0	٧٤-٧٠
75+	1	0	0	0	0	0	0	0	1	0	0	0	+٧٥
Not Stated	0	0	0	0	0	0	0	0	0	0	0	0	غير مبين
Total	2,069	0	1	2	5	18	51	76	179	473	921	343	المجموع

جدول رقم (٥-١)



عقود الزواج حسب فئة عمر الزوجة والزوج
MARRIAGES BY AGE GROUP OF WIFE AND HUSBAND
2015
غير قطريين Non-Qataris

Table No. (5-2)

جدول رقم (٥-٢)

Age Group of Husband in Years	المجموع Total	غير مبين Not Stated	Age Group of Wife in years										فئات عمر الزوج بالسنوات		
			60+	55-59	50-54	45-49	40-44	35-39	30-34	25-29	20-24	-20			
-20	14	0	0	0	0	0	0	0	0	0	1	0	3	10	٢٠-
20-24	290	0	0	0	1	2	2	2	10	35	159	79	٢٤-٢٠	٢٤-٢٠	
25-29	625	0	0	0	0	0	0	19	54	245	238	69	٢٩-٢٥	٢٩-٢٥	
30-34	408	0	1	0	3	6	3	36	97	174	72	16	٣٤-٣٠	٣٤-٣٠	
35-39	156	0	0	0	0	1	6	24	65	46	10	4	٣٩-٣٥	٣٩-٣٥	
40-44	53	0	0	1	1	0	5	15	22	7	1	1	٤٤-٤٠	٤٤-٤٠	
45-49	58	0	0	0	1	5	12	16	13	10	1	0	٤٩-٤٥	٤٩-٤٥	
50-54	25	0	0	1	0	2	6	8	4	2	1	1	٥٤-٥٠	٥٤-٥٠	
55-59	11	0	0	1	0	3	3	0	2	2	0	0	٥٩-٥٥	٥٩-٥٥	
60-64	7	0	0	0	1	0	3	2	1	0	0	0	٦٤-٦٠	٦٤-٦٠	
65-69	5	0	0	1	1	1	1	0	1	0	0	0	٦٩-٦٥	٦٩-٦٥	
70-74	2	0	0	0	0	0	2	0	0	0	0	0	٧٤-٧٠	٧٤-٧٠	
75+	1	0	0	0	0	0	0	1	0	0	0	0	٧٩+	٧٩+	
Not Stated	0	0	0	0	0	0	0	0	0	0	0	0	غير مبين	غير مبين	
Total	1,655	0	1	4	8	20	43	123	270	521	485	180	المجموع	المجموع	



عقود الزواج حسب فئة عمر الزوجة والزوج
MARRIAGES BY AGE GROUP OF WIFE AND HUSBAND
2015
المجموع Total

Table No. (5-3)

جدول رقم (٥-٣)

Age Group of Husband in Years	المجموع Total	غير مبين Not Stated	Age Group of Wife in years										فئات عمر الزوج بالسنوات		
			60+	55-59	50-54	45-49	40-44	35-39	30-34	25-29	20-24	-20			
-20	59	0	0	0	0	0	0	1	0	1	1	1	16	40	٢٠-
20-24	984	0	0	0	1	2	2	2	3	16	95	584	281	٢٤-٢٠	٢٤-٢٠
25-29	1,378	0	0	0	0	1	1	1	22	81	478	628	167	٢٩-٢٥	٢٩-٢٥
30-34	668	0	1	0	3	6	6	6	49	147	288	140	28	٣٤-٣٠	٣٤-٣٠
35-39	276	0	0	0	0	1	12	39	111	83	26	4	4	٣٩-٣٥	٣٩-٣٥
40-44	121	0	0	1	1	2	18	33	43	19	3	1	1	٤٤-٤٠	٤٤-٤٠
45-49	117	0	0	0	2	13	21	26	28	22	4	1	1	٤٩-٤٥	٤٩-٤٥
50-54	66	0	0	2	2	4	18	19	11	5	4	1	1	٥٤-٥٠	٥٤-٥٠
55-59	28	0	0	1	1	6	7	5	4	3	1	0	0	٥٩-٥٥	٥٩-٥٥
60-64	11	0	0	0	2	1	3	2	3	0	0	0	0	٦٤-٦٠	٦٤-٦٠
65-69	8	0	0	2	1	1	3	0	1	0	0	0	0	٦٩-٦٥	٦٩-٦٥
70-74	6	0	1	0	0	1	2	0	2	0	0	0	0	٧٤-٧٠	٧٤-٧٠
75+	2	0	0	0	0	0	0	1	1	0	0	0	0	٧٥+	٧٥+
Not Stated	0	0	0	0	0	0	0	0	0	0	0	0	0	غير مبين	غير مبين
Total	3,724	0	2	6	13	38	94	199	449	994	1,406	523	المجموع	المجموع	المجموع



عقود الزواج حسب عدد الزوجات بالعمسة و فئة عمر الزوج
MARRIAGES BY NUMBER OF WIVES AND HUSBAND'S AGE GROUP
2015
قطريون Qataris

جدول رقم (٦-١)

Age Group of Husband in Years	عدد الزوجات بالعمسة						فئات عمر الزوج بالسنوات
	المجموع Total	غير مبيّن Not Stated	3	2	1	لا يوجد None	
-20	45	0	0	0	0	45	٢٠٠
20-24	694	0	0	0	8	686	٢٤-٢٠
25-29	753	0	0	1	22	730	٢٩-٢٥
30-34	260	0	0	0	21	239	٣٤-٣٠
35-39	120	0	1	4	23	92	٣٩-٣٥
40-44	68	0	0	1	28	39	٤٤-٤٠
45-49	59	0	2	0	28	29	٤٩-٤٥
50-54	41	0	0	2	22	17	٥٤-٥٠
55-59	17	0	0	2	7	8	٥٩-٥٥
60-64	4	0	0	1	0	3	٦٤-٦٠
65-69	3	0	0	0	1	2	٦٩-٦٥
70-74	4	0	0	0	4	0	٧٤-٧٠
75+	1	0	0	0	0	1	+٧٥
Not Stated	0	0	0	0	0	0	غير مبيّن
Total	2,069	0	3	11	164	1,891	المجموع
Percentage	100.0	0.0	0.1	0.5	7.9	91.4	التوزيع النسبي (%)



الجمهورية العربية السورية
Ministry of Development Planning and Statistics

عقود الزواج حسب عدد الزوجات بالعممة و فئة عمر الزوج
MARRIAGES BY NUMBER OF WIVES AND HUSBAND'S AGE GROUP
2015
غير قطريين Non-Qataris

Table No. (6-2)

Age Group of Husband in Years	Number of Wives بالعممة						فئات عمر الزوج بالسنوات
	المجموع Total	غير مبين Not Stated	3	2	1	لا يوجد None	
-20	14	0	0	0	0	14	٢٠٠
20-24	290	0	0	0	0	290	٢٤-٢٠
25-29	625	0	0	0	0	614	٢٩-٢٥
30-34	408	0	0	0	0	370	٣٤-٣٠
35-39	156	0	0	0	1	124	٣٩-٣٥
40-44	53	0	0	0	1	34	٤٤-٤٠
45-49	58	0	0	0	2	25	٤٩-٤٥
50-54	25	0	0	0	2	8	٥٤-٥٠
55-59	11	0	0	0	0	7	٥٩-٥٥
60-64	7	0	0	0	0	3	٦٤-٦٠
65-69	5	0	0	0	0	1	٦٩-٦٥
70-74	2	0	0	0	1	0	٧٤-٧٠
75+	1	0	0	0	0	0	+٧٥
Not Stated	0	0	0	0	0	0	غير مبين
Total	1,655	0	0	0	7	142	المجموع
Percentage	100.0	0.0	0.0	0.4	8.6	91.0	التوزيع النسبي (%)



الجمهورية العربية السورية
Ministry of Development Planning and Statistics

عقد الزواج حسب عدد الزوجات بالعصمة وفترة عمر الزوج
MARRIAGES BY NUMBER OF WIVES AND HUSBAND'S AGE GROUP
2015
المجموع Total

Table No. (6-3)

جدول رقم (٦-٣)

Age Group of Husband in Years	عدد الزوجات بالعصمة						فئات عمر الزوج بالسنوات
	المجموع Total	غير مبين Not Stated	3	2	1	لا يوجد None	
-20	59	0	0	0	0	59	٢٠.-
20-24	984	0	0	0	8	976	٢٤-٢٠
25-29	1,378	0	0	1	33	1,344	٢٩-٢٥
30-34	668	0	0	0	59	609	٣٤-٣٠
35-39	276	0	1	5	54	216	٣٩-٣٥
40-44	121	0	0	2	46	73	٤٤-٤٠
45-49	117	0	2	2	53	60	٤٩-٤٥
50-54	66	0	0	4	30	32	٥٤-٥٠
55-59	28	0	0	2	14	12	٥٩-٥٥
60-64	11	0	0	1	3	7	٦٤-٦٠
65-69	8	0	0	0	2	6	٦٩-٦٥
70-74	6	0	0	1	4	1	٧٤-٧٠
75+	2	0	0	0	0	2	+٧٥
Not Stated	0	0	0	0	0	0	غير مبين
Total	3,724	0	3	18	306	3,397	المجموع
Percentage	100.0	0.0	0.1	0.5	8.2	91.2	التوزيع النسبي (%)

عقود الزواج حسب الحالة الزوجية للزوجة وفترة عمرها
MARRIAGE BY WIFE MARITAL STATUS AND AGE GROUP
2015
قطريات Qataris

Table No. (7-1)

Age Group of Wife in Years	Marital Status الحالة الزوجية					لم يسبق لها الزواج Never-Married	فئات عمر الزوجة بالسنوات
	المجموع Total	غير مبيت Not Stated	أرمله Widowed	مطلقه Divorced	الحالة الزوجية		
-20	334	0	1	8	325	٢٠-	
20-24	873	0	1	69	803	٢٤-٢٠	
25-29	449	0	2	103	344	٢٩-٢٥	
30-34	184	0	2	70	112	٣٤-٣٠	
35-39	73	0	2	45	26	٣٩-٣٥	
40-44	52	0	3	31	18	٤٤-٤٠	
45-49	20	0	0	14	6	٤٩-٤٥	
50-54	5	0	0	3	2	٥٤-٥٠	
55-59	2	0	0	2	0	٥٩-٥٥	
60+	1	0	0	1	0	+٦٠	
Not Stated	0	0	0	0	0	غير مبيت	
Total	1,993	0	11	346	1,636	المجموع	
Percentage	100.0	0.0	0.6	17.4	82.1	التوزيع النسبي (%)	

عقود الزواج حسب الحالة الزوجية للزوجة وفترة عمرها
MARRIAGE BY WIFE MARITAL STATUS AND AGE GROUP
2015
غير قطريات Non-Qataris

Table No. (7-2)

Age Group of Wife in Years	الحالة الزوجية Marital Status						فئات عمر الزوجة بالسنوات Never-Married	جدول رقم (٧-٢)
	المجموع Total	غير مبين Not Stated	أرملة Widowed	مطلقه Divorced	لم يسبق لها الزواج Never-Married	غير مبين Not Stated		
-20	189	0	0	2	187	٢٠٠-		
20-24	533	0	2	19	512	٢٤-٢٠		
25-29	545	0	5	65	475	٢٩-٢٥		
30-34	265	0	1	75	189	٣٤-٣٠		
35-39	126	0	4	40	82	٣٩-٣٥		
40-44	42	0	5	20	17	٤٤-٤٠		
45-49	18	0	2	11	5	٤٩-٤٥		
50-54	8	0	1	5	2	٥٤-٥٠		
55-59	4	0	0	3	1	٥٩-٥٥		
60+	1	0	0	1	0	+٦٠		
Not Stated	0	0	0	0	0	غير مبين Not Stated		
Total	1,731	0	20	241	1,470	المجموع		
Percentage	100.0	0.0	1.2	13.9	84.9	التوزيع النسبي (%)		

عقد الزواج حسب الحالة الزوجية للزوجة وفترة عمرها
MARRIAGE BY WIFE MARITAL STATUS AND AGE GROUP
2015
المجموع Total

جدول رقم (٣-٧)

Age Group of Wife in Years	الحالة الزوجية Marital Status						فئات عمر الزوجة بالسنوات
	المجموع Total	غير مبين Not Stated	أرملة Widowed	مطلقه Divorced	لم يسبق لها الزواج Never-Married		
-20	523	0	1	10	512	٢٠٠-	
20-24	1,406	0	3	88	1,315	٢٤-٢٠	
25-29	994	0	7	168	819	٢٩-٢٥	
30-34	449	0	3	145	301	٣٤-٣٠	
35-39	199	0	6	85	108	٣٩-٣٥	
40-44	94	0	8	51	35	٤٤-٤٠	
45-49	38	0	2	25	11	٤٩-٤٥	
50-54	13	0	1	8	4	٥٤-٥٠	
55-59	6	0	0	5	1	٥٩-٥٥	
60+	2	0	0	2	0	+٦٠	
Not Stated	0	0	0	0	0	غير مبين	
Total	3,724	0	31	587	3,106	المجموع	
Percentage	100.0	0.0	0.8	15.8	83.4	التوزيع النسبي (%)	

عقد الزواج حسب الحالة التعليمية للزوجة والزوج
MARRIAGES BY EDUCATIONAL STATUS OF WIFE AND HUSBAND
2015
قطريون Qataris

Table No. (8-1)

Educational Status of Husband	النسبة للزوج Percentage of husband	Educational Status of Wife										الحالة التعليمية للزوج	
		المجموع Total	غير مبين Not Stated	جامعية فما فوق Univ & Above	دبلوم فوق الثانوي Post Secondary	ثانوية Secondary	إعدادية Preparatory	ابتدائية Primary	تقرأ وكتيب Read and Write	أمية Illiterate			
Illiterate	0.4	8	0	1	0	2	2	0	0	0	0	3	أمية
Read and Write	0.7	15	0	1	0	9	1	4	0	0	0	0	يقراً و يكتب
Primary	5.7	118	1	11	2	60	28	9	3	3	4	4	ابتدائي
Preparatory	10.3	213	1	38	4	114	41	11	0	0	4	4	إعدادي
Secondary	45.0	931	0	137	8	638	109	26	7	6	6	6	ثانوي
Post Secondary	2.2	46	0	10	3	32	0	0	1	0	0	0	دبلوم فوق الثانوي
Univ & Above	35.6	737	2	236	11	454	31	2	1	0	0	0	جامعي فما فوق
Not stated	0.0	1	0	0	0	1	0	0	0	0	0	0	غير مبين
Total	100.0	2,069	4	434	28	1,310	212	52	12	17	المجموع	النسبة المئوية للزوجة	
Percentage of Wife	100.0	0.2	21.0	1.4	63.3	10.2	2.5	0.6	0.8				

جدول رقم (٨-١)

عقود الزواج حسب الحالة التعليمية للزوجة والزوج
MARRIAGES BY EDUCATIONAL STATUS OF WIFE AND HUSBAND
2015
غير قطريين Non-Qataris

Table No. (8-2)

جدول رقم (٨-٢)

Educational Status of Husband	النسبة للزوج Percentage of husband	Educational Status of Wife										الحالة التعليمية للزوج
		المجموع Total	غير مبين Not Stated	جامعية فما فوق Univ & Above	دبلوم فوق الثانوي Post Secondary	ثانوية Secondary	إعدادية Preparatory	ابتدائية Primary	تقرأ وكتيب Read and Write	أمية Illiterate		
Illiterate	0.4	6	0	0	0	2	0	0	0	1	3	أمي
Read and Write	0.8	13	0	2	0	7	1	3	0	0	0	يقرأ و يكتب
Primary	5.0	83	0	10	0	29	19	19	5	1	1	إبتدائي
Preparatory	9.1	150	1	19	4	68	31	15	8	4	4	إعدادي
Secondary	32.3	534	3	135	14	279	64	22	12	5	5	ثانوي
Post Secondary	5.8	96	0	34	14	43	2	1	2	0	0	دبلوم فوق الثانوي
Univ & Above	46.6	771	1	486	40	218	21	4	1	0	0	جامعي فما فوق
Not stated	0.1	2	0	0	1	0	0	1	0	0	0	غير مبين
Total	100.0	1,655	5	686	73	646	138	65	29	13	13	المجموع
Percentage of Wife	100.0	100.0	0.3	41.5	4.4	39.0	8.3	3.9	1.8	0.8	0.8	النسبة المئوية للزوجة

عقد الزواج حسب الحالة التعليمية للزوجة والزوج
MARRIAGES BY EDUCATIONAL STATUS OF WIFE AND HUSBAND
2015
المجموع Total

Table No. (8-3)

جدول رقم (8-3)

Educational Status of Husband	النسبة للزوج Percentage of husband	Educational Status of Wife										الحالة التعليمية للزوج
		المجموع Total	غير مبين Not Stated	جامعية فما فوق Univ & Above	دبلوم فوق الثانوي Post Secondary	ثانوية Secondary	إعدادية Preparatory	ابتدائية Primary	تقرأ وكتبت Read and Write	أمية Illiterate		
Illiterate	0.4	14	0	1	0	4	2	0	1	6	أمية	
Read and Write	0.8	28	0	3	0	16	2	7	0	0	يقرأ و يكتب	
Primary	5.4	201	1	21	2	89	47	28	8	5	ابتدائي	
Preparatory	9.7	363	2	57	8	182	72	26	8	8	إعدادي	
Secondary	39.3	1,465	3	272	22	917	173	48	19	11	ثانوي	
Post Secondary	3.8	142	0	44	17	75	2	1	3	0	دبلوم فوق الثانوي	
Univ & Above	40.5	1,508	3	722	51	672	52	6	2	0	جامعي فما فوق	
Not stated	0.1	3	0	0	1	1	0	1	0	0	غير مبين	
Total	100.0	3,724	9	1,120	101	1,956	350	117	41	30	المجموع	
Percentage of Wife	100.0	100.0	0.2	30.1	2.7	52.5	9.4	3.1	1.1	0.8	النسبة المئوية للزوجة	

عقد الزواج للقطريين حسب صلة القرابة وفترة عمر الزوجة والزواج
MARRIAGES FOR QATARIS ACCORDING TO THE RELATIONS,
AGE GROUP OF WIFE AND HUSBAND
2015
القرابة من الدرجة الأولى Relation From First Class

Table No. (9-1)

Age Group of Husband in Years	Age Group of Wife in years										فئات عمر الزوج بالسنوات			
	المجموع Total	غير مبين Not Stated	60+	55-59	50-54	45-49	40-44	35-39	30-34	25-29		20-24	-20	
-20	25	0	0	0	0	0	0	0	0	0	0	7	18	٢٠-
20-24	236	0	0	0	0	0	0	0	3	15	139	77	79	٢٤-٢٠
25-29	156	0	0	0	0	0	0	0	4	37	77	38	38	٢٩-٢٥
30-34	30	0	0	0	0	0	1	0	5	12	10	3	2	٣٤-٣٠
35-39	12	0	0	0	0	0	0	4	5	0	3	0	0	٣٩-٣٥
40-44	3	0	0	0	0	0	1	0	2	0	0	0	0	٤٤-٤٠
45-49	2	0	0	0	0	1	0	0	1	0	0	0	0	٤٩-٤٥
50-54	0	0	0	0	0	0	0	0	0	0	0	0	0	٥٤-٥٠
55-59	0	0	0	0	0	0	0	0	0	0	0	0	0	٥٩-٥٥
60-64	0	0	0	0	0	0	0	0	0	0	0	0	0	٦٤-٦٠
65-69	0	0	0	0	0	0	0	0	0	0	0	0	0	٦٩-٦٥
70-74	0	0	0	0	0	0	0	0	0	0	0	0	0	٧٤-٧٠
75+	0	0	0	0	0	0	0	0	0	0	0	0	0	٧٥+
Not Stated	0	0	0	0	0	0	0	0	0	0	0	0	0	غير مبين
Total	464	0	0	0	0	1	2	4	20	64	236	137	137	المجموع

جدول رقم (٩-١)

عقود الزواج للفطرين حسب صلة القرابة وفترة عمر الزوجة والزواج
MARRIAGES FOR QATARIS ACCORDING TO THE RELATIONS,
AGE GROUP OF WIFE AND HUSBAND
2015
القرابية من الدرجة الثانية Second Class Relation From

Table No. (9-2)

Age Group of Husband in Years	Age Group of Wife in years بالسنوات										فئات عمر الزوج بالسنوات		
	المجموع Total	غير مبين Not Stated	60+	55-59	50-54	45-49	40-44	35-39	30-34	25-29		20-24	-20
-20	4	0	0	0	0	0	0	0	0	0	0	4	٢٠-
20-24	132	0	0	0	0	0	0	0	1	16	72	43	٢٤-٢٠
25-29	119	0	0	0	0	0	0	0	5	27	68	19	٢٩-٢٥
30-34	37	0	0	0	0	0	0	3	7	10	13	4	٣٤-٣٠
35-39	16	0	0	0	0	0	1	1	5	7	2	0	٣٩-٣٥
40-44	15	0	0	0	0	0	2	4	4	3	2	0	٤٤-٤٠
45-49	7	0	0	0	0	1	2	1	1	1	0	1	٤٩-٤٥
50-54	6	0	0	0	0	1	2	2	1	0	0	0	٥٤-٥٠
55-59	2	0	0	0	0	0	0	1	1	0	0	0	٥٩-٥٥
60-64	0	0	0	0	0	0	0	0	0	0	0	0	٦٤-٦٠
65-69	0	0	0	0	0	0	0	0	0	0	0	0	٦٩-٦٥
70-74	0	0	0	0	0	0	0	0	0	0	0	0	٧٤-٧٠
75+	0	0	0	0	0	0	0	0	0	0	0	0	٧٥+
Not Stated	0	0	0	0	0	0	0	0	0	0	0	0	غير مبين
Total	338	0	0	0	0	2	7	12	25	64	157	71	المجموع

جدول رقم (٩-٢)

عقد الزواج للقطريين حسب صلة القرابة وفترة عمر الزوجة والزوج
MARRIAGES FOR QATARIS ACCORDING TO THE RELATIONS,
AGE GROUP OF WIFE AND HUSBAND
2015
لا توجد صلة قرابة
No Relation

Table No. (9-3)

Age Group of Husband in Years	Age Group of Wife in years										فئات عمر الزوج بالسنوات		
	المجموع Total	غير مبيّن Not Stated	60+	55-59	50-54	45-49	40-44	35-39	30-34	25-29		20-24	-20
-20	16	0	0	0	0	0	1	0	0	1	6	8	٢٠-
20-24	326	0	0	0	0	0	0	1	2	29	214	80	٢٤-٢٠
25-29	478	0	0	0	0	1	1	3	18	169	245	41	٢٩-٢٥
30-34	193	0	0	0	0	0	2	10	38	92	45	6	٣٤-٣٠
35-39	92	0	0	0	0	0	5	10	36	30	11	0	٣٩-٣٥
40-44	50	0	0	0	0	2	10	14	15	9	0	0	٤٤-٤٠
45-49	50	0	0	0	1	6	7	9	13	11	3	0	٤٩-٤٥
50-54	35	0	0	1	2	1	10	9	6	3	3	0	٥٤-٥٠
55-59	15	0	0	0	1	3	4	4	1	1	1	0	٥٩-٥٥
60-64	4	0	0	0	1	1	0	0	2	0	0	0	٦٤-٦٠
65-69	3	0	0	1	0	0	2	0	0	0	0	0	٦٩-٦٥
70-74	4	0	1	0	0	1	0	0	2	0	0	0	٧٤-٧٠
75+	1	0	0	0	0	0	0	0	1	0	0	0	+٧٥
Not Stated	0	0	0	0	0	0	0	0	0	0	0	0	غير مبيّن
Total	1,267	0	1	2	5	15	42	60	134	345	528	135	المجموع

معدل الطلاق العام حسب الجنسية والجنس لكل ألف من السكان (١٥ سنة فأكثر)
GENERAL DIVORCES RATE BY NATIONALITY & SEX PER 1000 POPULATION
(15 YEAR AND ABOVE)
2006 - 2015

Table No. (10)

Year	المجموع Total				غير قطريين Non-Qataris				قطريون Qataris				السنة
	الإناث Females		الذكور Males		الإناث Females		الذكور Males		الإناث Females		الذكور Males		
	معدل الطلاق العام General Divorces Rates	إشهادات الطلاق Divorces	معدل الطلاق العام General Divorces Rates	إشهادات الطلاق Divorces	معدل الطلاق العام General Divorces Rates	إشهادات الطلاق Divorces	معدل الطلاق العام General Divorces Rates	إشهادات الطلاق Divorces	معدل الطلاق العام General Divorces Rates	إشهادات الطلاق Divorces	معدل الطلاق العام General Divorces Rates	إشهادات الطلاق Divorces	
2006	4.3	826	1.3	826	1.8	232	0.4	222	9.5	594	10.4	604	٢٠٠٦
2007	4.7	997	1.2	997	2.2	322	0.4	276	10.3	675	11.9	721	٢٠٠٧
2008	4.0	939	0.9	939	1.8	305	0.3	251	9.3	634	10.9	688	٢٠٠٨
2009	4.2	1,108	1.0	1,108	1.9	377	0.3	321	10.4	731	12.1	787	٢٠٠٩
2010	3.8	1,172	1.0	1,172	2.0	456	0.3	352	9.5	716	11.4	820	٢٠١٠
2011	3.5	1,108	1.0	1,108	1.7	411	0.3	354	8.8	697	10.0	754	٢٠١١
2012	4.1	1,420	1.2	1,420	2.5	653	0.5	585	9.3	767	10.7	835	٢٠١٢
2013	3.5	1,325	1.0	1,325	2.0	597	0.4	509	8.5	728	10.1	816	٢٠١٣
2014	3.2	1,315	0.9	1,315	1.9	605	0.4	512	8.0	710	9.7	803	٢٠١٤
2015	3.0	1,307	0.8	1,307	1.8	601	0.3	500	7.9	706	9.4	807	٢٠١٥

جدول رقم (١٠)



إشهادات الطلاق حسب جنسية ومكان إقامة الزوج DIVORCES BY NATIONALITY AND PLACE OF HUSBAND 2015

Table No. (11-1)

جدول رقم (١٠-١١)

Municipality Place of Husband	جنسية الزوج Nationality of Husband			البلدية مكان إقامة الزوج
	المجموع Total	غير قطريين Non-Qatari	قطريون Qatari	
Doha	411	202	209	الوحيّة
Al Rayyan	588	179	409	الريان
Al Wakra	84	42	42	الوكرة
Umm Salal	71	19	52	أم صلال
Al Khor	30	10	20	العور
Al Shamal	5	2	3	الشمال
Al Daayen	17	3	14	الظعائن
Al Sheehaniya	64	7	57	الشحانية
OUTSIDE QATAR	37	36	1	خارج قطر
Total	1,307	500	807	المجموع



إشهادات الطلاق حسب جنسية ومكان إقامة الزوجة DIVORCES BY NATIONALITY AND PLACE OF WIFE 2015

جدول رقم (٢٠١١)

Table No. (11-2)

Municipality Place of Wife	جنسية الزوجة Nationality of Wife			البلدية مكان إقامة الزوجة
	المجموع Total	غير قطريات Non-Qatari	قطريات Qatari	
Doha	353	182	171	الدوحة
Al Rayyan	543	181	362	الريان
Al Wakra	69	31	38	الوكرة
Umm Salal	66	22	44	أم صلال
Al Khor	29	9	20	الخور
Al Shamal	7	1	6	الشمال
Al Daayen	22	5	17	الطعنين
Al Sheehaniya	54	7	47	الشحانية
OUTSIDE QATAR	164	163	1	خارج قطر
Total	1,307	601	706	المجموع

إشهادات الطلاق حسب نوع الطلاق وفترة عمر الزوج
DIVORCES BY TYPE OF DIVORCE AND AGE GROUP OF HUSBAND
2015
قطريون Qataris

Table No (12-1)

جدول رقم (١٢-١)

Age Group of Husband in Years	النسبة المئوية لفترة عمر الزوج Percentage of Husband	Type of Divorce							فترة عمر الزوج بالسنوات
		المجموع Total	غير مبين Not Stated	ببينة كبرى Major irrevocable divorce	قطع Divorce against compensation	رجعي Revocable divorce	ببينة صغرى Minor irrevocable divorce		
-20	0.1	1	0	0	0	0	0	1	٢٠ -
20-24	14.0	113	0	3	16	58	36	70	٢٠ - ٢٤
25-29	28.0	226	0	6	18	132	95	34	٢٤ - ٢٩
30-34	20.1	162	0	12	21	95	54	21	٢٩ - ٣٤
35-39	11.2	90	0	4	11	54	40	11	٣٤ - ٣٩
40-44	7.8	63	0	4	8	40	11	5	٣٩ - ٤٤
45-49	6.9	56	0	6	7	38	7	26	٤٤ - ٤٩
50-54	4.3	35	0	1	1	26	7	20	٤٩ - ٥٤
55-59	2.7	22	0	0	1	20	1	15	٥٤ - ٥٩
60-64	2.4	19	0	1	2	15	0	10	٥٩ - ٦٤
65-69	1.2	10	0	0	0	10	0	7	٦٤ - ٦٩
70-74	1.1	9	0	0	0	7	2	0	٦٩ - ٧٤
75 +	0.1	1	0	0	0	0	1	0	٧٤ - ٧٥ +
Not Stated	0.0	0	0	0	0	0	0	0	غير مبين
Total	100.0	807	0	37	85	495	190		المجموع

إشهادات الطلاق حسب نوع الطلاق وفترة عمر الزوج
DIVORCES BY TYPE OF DIVORCE AND AGE GROUP OF HUSBAND
2015
غير قطريين Non-Qataris

Table No (12-2)

Age Group of Husband in Years	النسبة المئوية لفترة عمر الزوج Percentage of Husband	Type of Divorce							فترة عمر الزوج بالسنوات
		المجموع Total	غير مبين Not Stated	ببينة كبرى Major irrevocable divorce	قطع Divorce against compensation	رجعي Revocable divorce	ببينة صغرى Minor irrevocable divorce		
-20	0.0	0	0	0	0	0	0	0	٢٠ -
20-24	4.0	20	0	0	7	9	4	4	٢٤ - ٢٠
25-29	21.0	105	0	3	28	41	33	33	٢٩ - ٢٥
30-34	21.4	107	0	1	30	53	23	23	٣٤ - ٣٠
35-39	19.6	98	0	3	22	60	13	13	٣٩ - ٣٥
40-44	11.0	55	0	3	12	32	8	8	٤٤ - ٤٠
45-49	9.6	48	0	6	6	31	5	5	٤٩ - ٤٥
50-54	5.8	29	0	2	2	21	4	4	٥٤ - ٥٠
55-59	3.6	18	0	1	1	14	2	2	٥٩ - ٥٥
60-64	2.6	13	0	2	2	8	3	3	٦٤ - ٦٠
65-69	0.6	3	0	0	0	1	2	2	٦٩ - ٦٥
70-74	0.4	2	0	0	0	1	1	1	٧٤ - ٧٠
75 +	0.4	2	0	0	0	1	1	1	+ ٧٥
Not Stated	0.0	0	0	0	0	0	0	0	غير مبين
Total	100.0	500	0	21	108	272	99	99	المجموع

جدول رقم (٢٠١٢)

إشهادات الطلاق حسب نوع الطلاق وفترة عمر الزوج
DIVORCES BY TYPE OF DIVORCE AND AGE GROUP OF HUSBAND
2015
المجموع Total

جدول رقم (١٢-٣) (٢٠١٥)

Age Group of Husband in Years	النسبة المئوية لفترة عمر الزوج Percentage of Husband	نوع الطلاق Type of Divorce							فترة عمر الزوج بالسنوات
		المجموع Total	غير مبين Not Stated	ببينة كبرى Major irrevocable divorce	قطع Divorce against compensation	رجعي Revocable divorce	ببينة صغرى Minor irrevocable divorce		
-20	0.1	1	0	0	0	0	0	1	٢٠ -
20-24	10.2	133	0	3	23	67	40	40	٢٠ - ٢٤
25-29	25.3	331	0	9	46	173	103	103	٢٤ - ٢٩
30-34	20.6	269	0	13	51	148	57	57	٣٠ - ٣٤
35-39	14.4	188	0	7	33	114	34	34	٣٤ - ٣٩
40-44	9.0	118	0	7	20	72	19	19	٤٠ - ٤٤
45-49	8.0	104	0	12	13	69	10	10	٤٥ - ٤٩
50-54	4.9	64	0	3	3	47	11	11	٥٠ - ٥٤
55-59	3.1	40	0	1	2	34	3	3	٥٥ - ٥٩
60-64	2.4	32	0	3	2	23	4	4	٦٠ - ٦٤
65-69	1.0	13	0	0	0	11	2	2	٦٥ - ٦٩
70-74	0.8	11	0	0	0	8	3	3	٧٠ - ٧٤
75 +	0.2	3	0	0	0	1	2	2	٧٥ +
Not Stated	0.0	0	0	0	0	0	0	0	غير مبين
Total	100.0	1,307	0	58	193	767	289	289	المجموع

إشهادات الطلاق حسب نوع الطلاق وفترة عمر الزوجة
DIVORCES BY TYPE OF DIVORCE AND AGE GROUP OF WIFE
2015
قطريات Qataris

Table No (13-1)

جدول رقم (١٣-١)

Age Group of Wife (In Years)	النسبة المئوية لفترة عمر الزوجة Percentage of Wife	نوع الطلاق Type of Divorce						فترة عمر الزوجة بالسنوات Age Group of Wife
		المجموع Total	غير مبين Not Stated	ببنوية كبرى Major irrevocable divorce	قطع Divorce against compensatio n	رجعي Revocable divorce	ببنوية صغرى Minor irrevocable divorce	
-20	4.4	31	0	0	4	11	16	٢٠ -
20-24	25.8	182	0	5	23	91	63	٢٤ - ٢٠
25-29	25.5	180	0	11	22	99	48	٢٩ - ٢٥
30-34	14.7	104	0	3	15	68	18	٣٤ - ٣٠
35-39	10.5	74	0	5	6	52	11	٣٩ - ٣٥
40-44	6.5	46	0	4	7	25	10	٤٤ - ٤٠
45-49	5.8	41	0	5	2	33	1	٤٩ - ٤٥
50-54	3.1	22	0	0	0	20	2	٥٤ - ٥٠
55-59	2.8	20	0	0	2	14	4	٥٩ - ٥٥
60 +	0.8	6	0	0	0	4	2	+ ٦٠
Not Stated	0.0	0	0	0	0	0	0	غير مبين
Total	100.0	706	0	33	81	417	175	المجموع



إشهادات الطلاق حسب نوع الطلاق و فئة عمر الزوجة
DIVORCES BY TYPE OF DIVORCE AND AGE GROUP OF WIFE
2015
غير قطريات Non-Qataris

Table No (13-2)

جدول رقم (٢٠-١٣)

Age Group of Wife (In Years)	النسبة المئوية لفئة عمر الزوجة Percentage of Wife	نوع الطلاق Type of Divorce						فئة عمر الزوجة بالسنوات
		المجموع Total	غير مبين Not Stated	ببنونة كبرى Major irrevocable divorce	قطع Divorce against compensatio n	رجعي Revocable divorce	ببنونة صغرى Minor irrevocable divorce	
-20	3.5	21	0	0	7	10	4	٢٠ -
20-24	15.3	92	0	2	17	47	26	٢٤ - ٢٠
25-29	28.6	172	0	5	40	94	33	٢٩ - ٢٥
30-34	21.3	128	0	5	19	80	24	٣٤ - ٣٠
35-39	16.3	98	0	7	17	59	15	٣٩ - ٣٥
40-44	5.8	35	0	2	10	22	1	٤٤ - ٤٠
45-49	4.3	26	0	3	2	18	3	٤٩ - ٤٥
50-54	2.8	17	0	0	0	12	5	٥٤ - ٥٠
55-59	1.5	9	0	0	0	6	3	٥٩ - ٥٥
60 +	0.5	3	0	1	0	2	0	+ ٦٠
Not Stated	0.0	0	0	0	0	0	0	غير مبين
Total	100.0	601	0	25	112	350	114	المجموع

إشهاديات الطلاق حسب نوع الطلاق وفترة عمر الزوجة
DIVORCES BY TYPE OF DIVORCE AND AGE GROUP OF WIFE
2015
المجموع Total

جدول رقم (٣-١٣)

Age Group of Wife (In Years)	النسبة المئوية لفترة عمر الزوجة Percentage of Wife	نوع الطلاق Type of Divorce						فترة عمر الزوجة بالسنوات
		المجموع Total	غير مبين Not Stated	ببينة كبرى Major irrevocable divorce	قطع Divorce against compensatio n	رجعي Revocable divorce	ببينة صغرى Minor irrevocable divorce	
-20	4.0	52	0	0	11	21	20	٢٠ -
20-24	21.0	274	0	7	40	138	89	٢٤ - ٢٠
25-29	26.9	352	0	16	62	193	81	٢٩ - ٢٥
30-34	17.8	232	0	8	34	148	42	٣٤ - ٣٠
35-39	13.2	172	0	12	23	111	26	٣٩ - ٣٥
40-44	6.2	81	0	6	17	47	11	٤٤ - ٤٠
45-49	5.1	67	0	8	4	51	4	٤٩ - ٤٥
50-54	3.0	39	0	0	0	32	7	٥٤ - ٥٠
55-59	2.2	29	0	0	2	20	7	٥٩ - ٥٥
60 +	0.7	9	0	1	0	6	2	+ ٦٠
Not Stated	0.0	0	0	0	0	0	0	غير مبين
Total	100.0	1,307	0	58	193	767	289	المجموع

إشهادات الطلاق حسب نوع الطلاق ومدة الحياة الزوجية للزوج
DIVORCES BY TYPE OF DIVORCE AND DURATION OF MARRIAGE OF HUSBAND
2015
قطريون Qataris

Table No (14-1)

جدول رقم (١٤-١)

Duration of Marriage In Years	النسبة لمدة الحياة الزوجية Percentage of duration of marriage	نوع الطلاق Type of Divorce						مدة الحياة الزوجية بالسنوات قبل الدخول
		المجموع Total	غير مبين Not Stated	بينونة كبرى Major irrevocable divorce	قطع Divorce against compensation	رجعي Revocable divorce	بينونة صغرى Minor irrevocable divorce	
Before Consumption	24.5	198	0	0	39	16	143	قبل الدخول
-1	10.3	83	0	3	4	75	1	١-
1	12.4	100	0	3	7	85	5	١
2	8.8	71	0	3	5	55	8	٢
3	5.2	42	0	1	3	33	5	٣
4	4.5	36	0	2	2	30	2	٤
5-9	14.5	117	0	13	10	85	9	٩-٥
10-14	8.3	67	0	7	5	51	4	١٤-١٠
15-19	3.5	28	0	2	4	18	4	١٩-١٥
20-24	2.2	18	0	3	4	9	2	٢٤-٢٠
25 +	4.5	36	0	0	2	28	6	+ ٢٥
Not Stated	1.4	11	0	0	0	10	1	غير مبين
Total	100.0	807	0	37	85	495	190	المجموع
Percentage Type of Divorce		100.0	0.0	4.6	10.5	61.3	23.5	النسبة لنوع الطلاق

إشهادات الطلاق حسب نوع الطلاق ومدة الحياة الزوجية للزوج
DIVORCES BY TYPE OF DIVORCE AND DURATION OF MARRIAGE OF HUSBAND
2015
غير قطريين Non-Qataris

Table No (14-2)

جدول رقم (١٤-٢)

Duration of Marriage In Years	النسبة لمدة الحياة الزوجية Percentage of duration of marriage	نوع الطلاق Type of Divorce						مدة الحياة الزوجية بالسنوات Duration of marriage in years
		المجموع Total	غير مبين Not Stated	ببنونة كبرى Major irrevocable divorce	قطع Divorce against compensation	رجعي Revocable divorce	ببنونة صغرى Minor irrevocable divorce	
Before Consumption	19.6	98	0	1	35	9	53	قبل الدخول
-1	11.6	58	0	2	8	43	5	١-
1	10.0	50	0	3	10	34	3	١
2	8.6	43	0	0	9	30	4	٢
3	7.8	39	0	1	8	24	6	٣
4	5.8	29	0	2	5	19	3	٤
5-9	17.2	86	0	4	19	53	10	٤-٥
10-14	7.8	39	0	3	6	24	6	١٤-١٥
15-19	6.2	31	0	3	5	18	5	١٩-٢٥
20-24	1.2	6	0	0	2	2	2	٢٤-٢٥
25 +	2.0	10	0	2	0	7	1	+ ٢٥
Not Stated	2.2	11	0	0	1	9	1	غير مبين
Total	100.0	500	0	21	108	272	99	المجموع
Percentage Type of Divorce		100.0	0.0	4.2	21.6	54.4	19.8	النسبة لنوع الطلاق

إشهاديات الطلاق حسب نوع الطلاق ومدّة الحياة الزوجية للزوج
DIVORCES BY TYPE OF DIVORCE AND DURATION OF MARRIAGE OF HUSBAND
2015
المجموع Total

Table No (14-3)

جدول رقم (١٤-٣)

Duration of Marriage In Years	النسبة لمدّة الحياة الزوجية Percentage of duration of marriage	نوع الطلاق Type of Divorce						مدّة الحياة الزوجية بالسنوات قبل الدخول
		المجموع Total	غير مبين Not Stated	ببنونة كبرى Major irrevocable divorce	قطع Divorce against compensation	رجعي Revocable divorce	ببنونة صغرى Minor irrevocable divorce	
Before Consumption	22.6	296	0	1	74	25	196	قبل الدخول
-1	10.8	141	0	5	12	118	6	١-
1	11.5	150	0	6	17	119	8	١
2	8.7	114	0	3	14	85	12	٢
3	6.2	81	0	2	11	57	11	٣
4	5.0	65	0	4	7	49	5	٤
5-9	15.5	203	0	17	29	138	19	٩-٥
10-14	8.1	106	0	10	11	75	10	١٤-١٠
15-19	4.5	59	0	5	9	36	9	١٩-١٥
20-24	1.8	24	0	3	6	11	4	٢٤-٢٠
25 +	3.5	46	0	2	2	35	7	+ ٢٥
Not Stated	1.7	22	0	0	1	19	2	غير مبين
Total	100.0	1,307	0	58	193	767	289	المجموع
Percentage Type of Divorce		100.0	0.0	4.4	14.8	58.7	22.1	النسبة لنوع الطلاق

إشهادات الطلاق حسب نوع الطلاق ومدة الحياة الزوجية للزوجة
DIVORCES BY TYPE OF DIVORCE AND DURATION OF MARRIAGE OF WIFE
2015
قطريات Qataris

Table No (15-1)

جدول رقم (١٥-١)

Duration of Marriage In Years	النسبة لمدة الحياة الزواجية Percentage of duration of marriage	نوع الطلاق Type of Divorce							مدة الحياة الزوجية بالسنوات قبل الدخول
		المجموع Total	غير مبين Not Stated	بينونة كبرى Major irrevocable divorce	قطع Divorce against compensation	رجعي Revocable divorce	بينونة صغرى Minor irrevocable divorce		
Before Consummation	25.8	182	0	1	38	16	127	قبل الدخول	
-1	9.6	68	0	3	5	56	4	١ -	
1	11.2	79	0	2	8	64	5	١	
2	8.6	61	0	3	3	49	6	٢	
3	5.1	36	0	0	4	25	7	٣	
4	4.5	32	0	1	2	27	2	٤	
5-9	13.0	92	0	10	6	68	8	٩ - ٥	
10-14	8.9	63	0	7	6	46	4	١٤ - ١٠	
15-19	4.0	28	0	2	3	20	3	١٩ - ١٥	
20-24	2.5	18	0	3	4	9	2	٢٤ - ٢٠	
25 +	5.5	39	0	1	2	30	6	+ ٢٥	
Not Stated	1.1	8	0	0	0	7	1	غير مبين	
Total	100.0	706	0	33	81	417	175	المجموع	
Percentage Type of Divorce		100.0	0.0	4.7	11.5	59.1	24.8	النسبة لنوع الطلاق	

إشهادات الطلاق حسب نوع الطلاق ومدة الحياة الزوجية للزوجة
DIVORCES BY TYPE OF DIVORCE AND DURATION OF MARRIAGE OF WIFE
2015
غير قطريات Non-Qataris

Table No (15-2)

جدول رقم (١٥-٢)

Duration of Marriage In Years	النسبة لمدة الحياة الزوجية Percentage of duration of marriage	نوع الطلاق Type of Divorce							مدة الحياة الزوجية بالسنوات قبل الدخول
		المجموع Total	غير مبين Not Stated	بيوتة كبرى Major irrevocable divorce	قطع Divorce against compensation	رجعي Revocable divorce	بيوتة صغرى Minor irrevocable divorce		
Before Consummation	19.0	114	0	0	36	9	69	قبل الدخول	
-1	12.1	73	0	2	7	62	2	١-	
1	11.8	71	0	4	9	55	3	١	
2	8.8	53	0	0	11	36	6	٢	
3	7.5	45	0	2	7	32	4	٣	
4	5.5	33	0	3	5	22	3	٤	
5-9	18.5	111	0	7	23	70	11	٤ - ٥	
10-14	7.2	43	0	3	5	29	6	١٤ - ١٠	
15-19	5.2	31	0	3	6	16	6	١٩ - ١٥	
20-24	1.0	6	0	0	2	2	2	٢٤ - ٢٠	
25 +	1.2	7	0	1	0	5	1	+ ٢٥	
Not Stated	2.3	14	0	0	1	12	1	غير مبين	
Total	100.0	601	0	25	112	350	114	المجموع	
Percentage Type of Divorce		100.0	0.0	4.2	18.6	58.2	19.0	النسبة لنوع الطلاق	

إشهادات الطلاق حسب نوع الطلاق ومدة الحياة الزوجية للزوجة
DIVORCES BY TYPE OF DIVORCE AND DURATION OF MARRIAGE OF WIFE
2015
المجموع Total

Table No (15-3)

جدول رقم (١٥-٣)

Duration of Marriage In Years	النسبة لمدة الحياة الزواجية Percentage of duration of marriage	نوع الطلاق Type of Divorce							مدة الحياة الزوجية بالسنوات قبل الدخول
		المجموع Total	غير مبين Not Stated	بيوتنة كبرى Major irrevocable divorce	قطع Divorce against compensation	رجعي Revocable divorce	بيوتنة صغرى Minor irrevocable divorce		
Before Consummation	22.6	296	0	1	74	25	196	١-٠	
-1	10.8	141	0	5	12	118	6	١-٠	
1	11.5	150	0	6	17	119	8	١	
2	8.7	114	0	3	14	85	12	٢	
3	6.2	81	0	2	11	57	11	٣	
4	5.0	65	0	4	7	49	5	٤	
5-9	15.5	203	0	17	29	138	19	٩-٥	
10-14	8.1	106	0	10	11	75	10	١٤-١٠	
15-19	4.5	59	0	5	9	36	9	١٩-١٥	
20-24	1.8	24	0	3	6	11	4	٢٤-٢٠	
25 +	3.5	46	0	2	2	35	7	+٢٥	
Not Stated	1.7	22	0	0	1	19	2	غير مبين	
Total	100.0	1,307	0	58	193	767	289	المجموع	
Percentage Type of Divorce		100.0	0.0	4.4	14.8	58.7	22.1	النسبة لنوع الطلاق	

إشهاديات الطلاق حسب عدد الزوجات الباقيات بالصحة وجنسية الزوج وفترة عمره
DIVORCES BY NUMBER OF WIVES AND NATIONALITY OF HUSBAND AND HIS AGE GROUP
2015

Table No. (16)

جدول رقم (١٦)

Age Group of Husband In Years	عدد الزوجات الباقيات بالصحة										فئات عمر الزوج بالسنوات			
	Non-Qataris					Qataris								
	المجموع Total	غير مبيّن Not Stated	3	2	1	لا يوجد None	المجموع Total	غير مبيّن Not Stated	3	2		1	لا يوجد None	
-20	0	0	0	0	0	0	1	0	0	0	0	0	1	٢٠٠
20-24	20	2	0	0	0	18	113	0	0	0	0	0	113	٢٤٠,٢٠
25-29	105	1	0	0	0	104	226	0	0	0	0	0	225	٢٩٠,٢٥
30-34	107	1	0	0	3	103	162	0	0	0	0	2	160	٣٤٠,٣٠
35-39	98	0	0	0	4	94	90	1	0	0	0	0	89	٣٩٠,٣٥
40-44	55	3	0	0	5	47	63	0	0	0	0	5	58	٤٤٠,٤٠
45-49	48	1	0	1	9	37	56	0	0	0	0	4	52	٤٩٠,٤٥
50-54	29	0	0	0	3	26	35	0	0	2	2	4	29	٥٤٠,٥٠
55-59	18	0	0	1	0	17	22	0	0	0	0	2	20	٥٩٠,٥٥
60-64	13	0	0	1	0	12	19	0	0	0	0	2	17	٦٤٠,٦٠
65-69	3	0	0	0	0	3	10	0	0	0	0	1	9	٦٩٠,٦٥
70-74	2	0	0	0	0	2	9	0	0	0	0	0	9	٧٤٠,٧٠
75+	2	0	0	0	0	2	1	0	0	0	0	0	1	٧٩٠,٧٥
Not Stated	0	0	0	0	0	0	0	0	0	0	0	0	0	٧٩٠,٧٥
Total	500	8	0	3	24	465	807	1	0	2	21	783	المجموع	

إشادات الطلاق حسب الحالة التعليمية للزوجة والزوج
DIVORCES BY EDUCATIONAL STATUS OF WIFE AND HUSBAND
2015
قطريون Qataris

Table No. (17-1)

Educational Status of Husband	النسبة للزوج Percentage of husband	Educational Status of Wife										الحالة التعليمية للزوج
		المجموع Total	غير مبين Not Stated	جامعة فما فوق Univ & Above	ليوم فوق الثانوي Post Secondary y	ثانوية Secondary y	إعدادية Preparatory	ابتدائية Primary	تقرأ و يكتب Read and Write	أمية Illiterate		
Illiterate	0.7	6	0	0	0	0	2	1	0	3	امي	
Read and Write	2.1	17	0	0	1	5	2	3	6	0	يقرا و يكتب	
Primary	11.8	95	1	8	3	40	22	13	2	6	إبتدائي	
Preparatory	14.9	120	0	20	0	57	17	15	3	8	إعدادي	
Secondary	43.4	350	0	57	3	230	44	9	2	5	ثانوي	
Post Secondary	2.7	22	0	6	0	13	1	2	0	0	دبلوم فوق الثانوي	
Univ & Above	24.0	194	0	71	1	106	13	3	0	0	جامعي فما فوق	
Not stated	0.4	3	0	0	0	2	0	0	0	1	غير مبين	
Total	100.0	807	1	162	8	453	101	46	13	23	المجموع	
Percentage of Wife		100.0	0.1	20.1	1.0	56.1	12.5	5.7	1.6	2.9	النسبة للزوجة	

جدول رقم (١٧-١)

إشادات الطلاق حسب الحالة التعليمية للزوجة والزوج
DIVORCES BY EDUCATIONAL STATUS OF WIFE AND HUSBAND
2015
غير قطريين Non-Qataris

Table No. (17-2)

جدول رقم (٢٠١٧)

Educational Status of Husband	النسبة المئوية للزوج Percentage of husband	Educational Status of Wife										الحالة التعليمية للزوج		
		المجموع Total	غير مبين Not Stated	جامعية فما فوق Univ & Above	دبلوم فوق الثانوي Post Secondary y	ثانوية Secondary y	إعدادية Preparatory	ابتدائية Primary	تقرأ و يكتب Read and Write	أمية Illiterate				
Illiterate	0.2	1	0	0	0	0	0	0	0	0	0	0	1	أمية
Read and Write	1.0	5	0	0	0	0	2	1	1	1	1	1	1	يقرأ و يكتب
Primary	4.8	24	0	2	1	6	10	1	1	1	1	1	3	إبتدائي
Preparatory	6.6	33	0	2	0	17	10	2	0	0	2	0	2	إعدادي
Secondary	31.6	158	1	31	6	91	21	6	1	1	1	1	1	ثانوي
Post Secondary	5.6	28	0	12	4	9	2	1	0	0	0	0	0	دبلوم فوق الثانوي
Univ & Above	49.0	245	1	153	13	67	9	1	1	1	1	1	0	جامعي فما فوق
Not stated	1.2	6	0	3	0	2	0	0	0	0	0	0	1	غير مبين
Total	100.0	500	2	203	24	192	54	12	4	4	9	9	9	المجموع
Percentage of Wife		100.0	0.4	40.6	4.8	38.4	10.8	2.4	0.8	1.8	1.8	1.8	1.8	النسبة للزوجة

إشهادات الطلاق حسب الحالة التعليمية للزوجة والزوج
DIVORCES BY EDUCATIONAL STATUS OF WIFE AND HUSBAND
2015
المجموع Total

جدول رقم (١٧-٣)

Educational Status of Husband	النسبة المئوية للزوج Percentage of husband	Educational Status of Wife										الحالة التعليمية للزوج
		المجموع Total	غير مبين Not Stated	جامعية فما فوق Univ & Above	دبلوم فوق الثانوي Post Secondary	ثانوية Secondary	إعدادية Preparatory	ابتدائية Primary	تقرأ ويكتب Read and Write	أمية Illiterate		
Illiterate	0.5	7	0	0	0	0	2	1	0	4	أمية	
Read and Write	1.7	22	0	0	1	5	4	4	7	1	يقرا و يكتب	
Primary	9.1	119	1	10	4	46	32	14	3	9	إبتدائي	
Preparatory	11.7	153	0	22	0	74	27	17	3	10	إعدادي	
Secondary	38.9	508	1	88	9	321	65	15	3	6	ثانوي	
Post Secondary	3.8	50	0	18	4	22	3	3	0	0	دبلوم فوق الثانوي	
Univ & Above	33.6	439	1	224	14	173	22	4	1	0	جامعي فما فوق	
Not stated	0.7	9	0	3	0	4	0	0	0	2	غير مبين	
Total	100.0	1,307	3	365	32	645	155	58	17	32	المجموع	
Percentage of Wife		100.0	0.2	27.9	2.4	49.3	11.9	4.4	1.3	2.4	النسبة للزوجة	

إشهادات الطلاق للقطر بين حسب صلة القرابة وفترة عمر الزوج والزوجية
DIVORCES OF QATARI ACCORDING TO RELATION AND AGE GROUP OF WIFE AND HUSBAND
2015
القرابة من الدرجة الأولى

Table No. (18-1)

Age Group of Husband (in Years)	Age Group of Wife in years										فئات عمر الزوج (بالسنوات)					
	المجموع Total	غير مبين Not Stated	60 +	55-59	50-54	45-49	40-44	35-39	30-34	25-29		20-24	-20			
-20	0	0	0	0	0	0	0	0	0	0	0	0	0	0	0	٢٠-
20-24	34	0	0	0	0	0	0	0	0	0	7	24	24	3	٢٤-٢٠	
25-29	56	0	0	0	0	0	0	0	0	1	24	28	28	3	٢٤-٢٥	
30-34	33	0	0	0	0	0	0	1	2	11	13	6	6	0	٣٤-٣٠	
35-39	14	0	0	0	0	0	0	0	4	5	2	3	3	0	٣٩-٣٥	
40-44	3	0	0	0	0	1	0	1	1	1	0	0	0	0	٤٤-٤٠	
45-49	4	0	0	0	0	1	1	2	0	0	0	0	0	0	٤٩-٤٥	
50-54	1	0	0	0	0	0	1	0	0	0	0	0	0	0	٥٤-٥٠	
55-59	3	0	0	0	2	0	1	0	0	0	0	0	0	0	٥٩-٥٥	
60-64	1	0	1	0	0	0	0	0	0	0	0	0	0	0	٦٤-٦٠	
65-69	0	0	0	0	0	0	0	0	0	0	0	0	0	0	٦٩-٦٥	
70-74	1	0	1	0	0	0	0	0	0	0	0	0	0	0	٧٤-٧٠	
75+	1	0	1	0	0	0	0	0	0	0	0	0	0	0	+٧٥	
Not Stated	0	0	0	0	0	0	0	0	0	0	0	0	0	0	غير مبين	
Total	151	0	3	0	2	2	4	9	18	46	61	6	المجموع			

جدول رقم (١٨-١)

إشهادات الطلاق للقطر بين حسب صلة القرابة وفترة عمر الزوج والزوجة
DIVORCES OF QATARI ACCORDING TO RELATION AND AGE GROUP OF WIFE AND HUSBAND
2015
القرابة من الدرجة الثانية Relation of second class

Table No. (18-2)

جدول رقم (٢-١٨)

Age Group of Husband (in Years)	Age Group of Wife in years										فئات عمر الزوج (بالسنوات)		
	المجموع Total	غير مبين Not Stated	60 +	55 - 59	50 - 54	45 - 49	40 - 44	35 - 39	30 - 34	25 - 29		20 - 24	-20
-20	1	0	0	0	0	0	0	0	0	0	0	1	٢٠-
20-24	27	0	0	0	0	0	0	0	1	3	17	6	٢٤-٢٠
25-29	42	0	0	0	0	0	0	0	6	20	13	3	٢٩-٢٥
30-34	23	0	0	0	0	0	1	2	7	12	0	1	٣٤-٣٠
35-39	9	0	0	0	0	0	0	2	6	1	0	0	٣٩-٣٥
40-44	11	0	0	0	0	1	2	6	2	0	0	0	٤٤-٤٠
45-49	8	0	0	0	1	3	0	3	0	1	0	0	٤٩-٤٥
50-54	2	0	0	0	0	1	1	0	0	0	0	0	٥٤-٥٠
55-59	6	0	0	0	3	2	1	0	0	0	0	0	٥٩-٥٥
60-64	2	0	0	0	1	1	0	0	0	0	0	0	٦٤-٦٠
65-69	2	0	1	0	1	0	0	0	0	0	0	0	٦٩-٦٥
70-74	5	0	2	1	0	1	0	0	1	0	0	0	٧٤-٧٠
75+	0	0	0	0	0	0	0	0	0	0	0	0	٧٥+
Not Stated	0	0	0	0	0	0	0	0	0	0	0	0	غير مبين
Total	138	0	3	4	5	8	4	13	23	37	30	11	المجموع

إشهادات الطلاق للقطبين حسب صلة القرابة وفترة عمر الزوج والزوجة
DIVORCES OF QATARI ACCORDING TO RELATION AND AGE GROUP OF WIFE AND HUSBAND
2015
لا توجد صلة قرابية (No Relation)

Table No. (18-3)

Age Group of Husband (in Years)	Age Group of Wife in years										فئات عمر الزوج (بالسنوات)				
	المجموع Total	غير مبين Not Stated	60 +	55 - 59	50 - 54	45 - 49	40 - 44	35 - 39	30 - 34	25 - 29		20 - 24	-20		
-20	0	0	0	0	0	0	0	0	0	0	0	0	0	0	٢٠-
20-24	52	0	0	0	0	0	0	0	0	4	40	8	٢٤-٢٠		
25-29	128	0	0	0	0	0	0	2	6	53	58	9	٢٤-٢٠		
30-34	106	0	0	0	0	0	6	6	31	47	15	1	٢٤-٢٠		
35-39	67	0	0	0	1	0	1	21	25	14	5	0	٢٩-٢٥		
40-44	49	0	0	0	0	5	11	18	8	6	1	0	٤٤-٤٠		
45-49	44	0	0	1	2	8	7	13	7	5	1	0	٤٩-٤٥		
50-54	32	0	0	4	6	5	7	6	2	2	0	0	٥٤-٥٠		
55-59	13	0	0	4	2	1	1	2	2	1	0	0	٥٩-٥٥		
60-64	16	0	0	6	3	2	1	2	2	0	0	0	٦٤-٦٠		
65-69	8	0	0	1	2	2	0	1	1	1	0	0	٦٩-٦٥		
70-74	3	0	0	0	0	2	0	1	0	0	0	0	٧٤-٧٠		
75+	0	0	0	0	0	0	0	0	0	0	0	0	٧٥+		
Not Stated	0	0	0	0	0	0	0	0	0	0	0	0	غير مبين		
Total	518	0	0	16	16	25	34	72	84	133	120	18	المجموع		

جدول رقم (١٨-٣)

عدد الأبناء للمطلقة حسب فئة عمر الزوج والزوجة
NUMBER OF CHILDREN OF DIVORCEE BY AGE GROUP OF HUSBAND AND WIFE
2015
قطر 2015
Qataris 2015

Table No. (19-1)

Age Group of Husband (in Years)	النسبة Percentage	Age Group of Wife In years										فئات عمر الزوج (بالسنوات)				
		المجموع Total	غير مبين Not Stated	60 +	55 - 59	50 - 54	45 - 49	40 - 44	35 - 39	30 - 34	25 - 29		20 - 24	-20		
-20	0.0	0	0	0	0	0	0	0	0	0	0	0	0	0	0	٢٠ -
20 - 24	0.0	0	0	0	0	0	0	0	0	0	0	0	0	0	0	٢٠ - ٢٤
25 - 29	0.7	1	0	0	0	0	0	0	0	0	0	1	0	0	0	٢٩ - ٢٥
30 - 34	3.6	5	0	0	0	0	0	1	3	0	1	0	0	0	0	٣٤ - ٣٠
35 - 39	5.8	8	0	0	0	0	0	5	0	3	0	0	0	0	0	٣٩ - ٣٥
40 - 44	14.4	20	0	0	0	10	0	3	5	2	0	0	0	0	0	٤٤ - ٤٠
45 - 49	12.2	17	0	0	0	0	0	12	5	0	0	0	0	0	0	٤٩ - ٤٥
50 - 54	27.3	38	0	0	7	9	0	11	4	1	6	0	0	0	0	٥٤ - ٥٠
55 - 59	8.6	12	0	0	0	12	0	0	0	0	0	0	0	0	0	٥٩ - ٥٥
60 - 64	11.5	16	0	0	0	0	0	3	13	0	0	0	0	0	0	٦٤ - ٦٠
65 - 69	15.8	22	0	0	0	10	0	0	6	0	6	0	0	0	0	٦٩ - ٦٥
70 - 74	0.0	0	0	0	0	0	0	0	0	0	0	0	0	0	0	٧٤ - ٧٠
75 +	0.0	0	0	0	0	0	0	0	0	0	0	0	0	0	0	+ ٧٥
Not Stated	0.0	0	0	0	0	0	0	0	0	0	0	0	0	0	0	غير مبين
Total	100	139	0	0	7	21	20	20	35	20	16	0	0	0	0	المجموع
Percentage	100.0	0.0	0.0	5.0	15.1	14.4	14.4	14.4	25.2	14.4	11.5	0.0	0.0	0.0	0.0	النسبة

(٥) حالة طلاق غير مبين عدد أبنائهم من الزوج الحالي فقط

جدول رقم (١٩-١)

عدد الأبناء للمطلقة حسب فئة عمر الزوج والزوجة
NUMBER OF CHILDREN OF DIVORCEE BY AGE GROUP OF HUSBAND AND WIFE
2015
غير قطريين Non-Qataris

Table No. (19-2)

Age Group of Husband (in Years)	النسبة المئوية Percentage	Age Group of Wife In years										فئات عمر الزوج (بالسنوات)				
		المجموع Total	غير مبين Not Stated	60 +	55 - 59	50 - 54	45 - 49	40 - 44	35 - 39	30 - 34	25 - 29		20 - 24	-20		
-20	0.0	0	0	0	0	0	0	0	0	0	0	0	0	0	0	٢٠ -
20 - 24	0.0	0	0	0	0	0	0	0	0	0	0	0	0	0	0	٢٠ - ٢٠
25 - 29	0.0	0	0	0	0	0	0	0	0	0	0	0	0	0	0	٢٩ - ٢٥
30 - 34	5.9	6	0	0	0	0	0	0	0	3	0	3	0	3	0	٣٤ - ٣٠
35 - 39	10.8	11	0	0	0	0	0	0	0	1	3	7	0	0	0	٣٩ - ٣٥
40 - 44	13.7	14	0	0	0	0	4	2	3	5	0	0	0	0	0	٤٤ - ٤٠
45 - 49	43.1	44	0	0	0	0	0	10	8	14	10	2	0	0	0	٤٩ - ٤٥
50 - 54	7.8	8	0	0	0	0	0	0	5	1	2	0	0	0	0	٥٤ - ٥٠
55 - 59	3.9	4	0	0	0	0	4	0	0	0	0	0	0	0	0	٥٩ - ٥٥
60 - 64	14.7	15	0	0	0	0	0	15	0	0	0	0	0	0	0	٦٤ - ٦٠
65 - 69	0.0	0	0	0	0	0	0	0	0	0	0	0	0	0	0	٦٩ - ٦٥
70 - 74	0.0	0	0	0	0	0	0	0	0	0	0	0	0	0	0	٧٤ - ٧٠
75 +	0.0	0	0	0	0	0	0	0	0	0	0	0	0	0	0	+ ٧٥
Not Stated	0.0	0	0	0	0	0	0	0	0	0	0	0	0	0	0	غير مبين
Total	100	102	0	0	0	0	8	27	20	23	22	2	0	0	0	المجموع
Percentage		100.0	0.0	0.0	0.0	0.0	7.8	26.5	19.6	22.5	21.6	2.0	0.0	0.0	0.0	النسبة المئوية

(١٥) حالة طلاق غير مبين عدد أبنائهم من الزوج المحلل فقط

جدول رقم (٢٠-١٩)

عدد الأبناء للمطلقة حسب فئة عمر الزوج والزوجة
NUMBER OF CHILDREN OF DIVORCEE BY AGE GROUP OF HUSBAND AND WIFE
2015
المجموع Total

جدول رقم (٣-١٩)

Age Group of Husband (in Years)	النسبة Percentage	Age Group of Wife In years										فئات عمر الزوج (بالسنوات)				
		المجموع Total	غير مبين Not Stated	60 +	55 - 59	50 - 54	45 - 49	40 - 44	35 - 39	30 - 34	25 - 29		20 - 24	-20		
-20	0.0	0	0	0	0	0	0	0	0	0	0	0	0	0	0	-٢٠
20 - 24	0.0	0	0	0	0	0	0	0	0	0	0	0	0	0	0	٢٤ - ٢٠
25 - 29	0.4	1	0	0	0	0	0	0	0	0	1	0	0	0	0	٢٩ - ٢٥
30 - 34	4.6	11	0	0	0	0	0	1	6	0	4	0	0	0	0	٣٤ - ٣٠
35 - 39	7.9	19	0	0	0	0	0	5	1	6	7	0	0	0	0	٣٩ - ٣٥
40 - 44	14.1	34	0	0	0	0	14	2	6	10	2	0	0	0	0	٤٤ - ٤٠
45 - 49	25.3	61	0	0	0	0	10	20	19	10	10	2	0	0	0	٤٩ - ٤٥
50 - 54	19.1	46	0	0	7	9	0	11	9	2	8	0	0	0	0	٥٤ - ٥٠
55 - 59	6.6	16	0	0	0	12	4	0	0	0	0	0	0	0	0	٥٩ - ٥٥
60 - 64	12.9	31	0	0	0	0	0	18	13	0	0	0	0	0	0	٦٤ - ٦٠
65 - 69	9.1	22	0	0	0	0	10	0	0	6	6	0	0	0	0	٦٩ - ٦٥
70 - 74	0.0	0	0	0	0	0	0	0	0	0	0	0	0	0	0	٧٤ - ٧٠
75 +	0.0	0	0	0	0	0	0	0	0	0	0	0	0	0	0	+ ٧٥
Not Stated	0.0	0	0	0	0	0	0	0	0	0	0	0	0	0	0	غير مبين
Total	100	241	0	0	0	7	21	28	47	55	43	38	2	0	0	المجموع
Percentage		100.0	0.0	0.0	2.9	8.7	11.6	19.5	22.8	17.8	15.8	0.8	0.0			النسبة

٢٠) حلة طلاق غير مبين عدد أبنائهم من الزوج الحاصل فقط

إشهادات الطلاق حسب عدد أبناء الزوجة وجنسية الزوج والزوجة
DIVORCES BY NUMBER OF WIVES CHILDREN & NATIONALITY OF HUSBAND & WIFE
2015

Table No. (20)

جدول رقم (٢٠)

Nationality	Particulars	No. of Children							البيان	الجنسية		
		المجموع Total	غير مبين Not Stated	6 +	5	4	3	2			1	0
Qatari Husband & Qatari Wife	No. of cases	630	0	6	2	2	4	0	6	610	عدد الحالات عدد الأبناء	الزوجة قطري والزوج قطرية
	No. of sons	88	0	52	10	8	12	0	6	0		
Qatari Husband & Non-Qatari Wife	No. of cases	177	0	5	1	1	1	1	0	168	عدد الحالات عدد الأبناء	الزوج قطري والزوجة غير قطرية
	No. of sons	51	0	37	5	4	3	2	0	0		
	No. of cases	76	0	2	0	1	1	0	0	72		
Non-Qatari Husband & Qatari Wife	No. of cases	32	0	25	0	4	3	0	0	0	عدد الحالات عدد الأبناء	الزوج غير قطري والزوجة قطرية
	No. of sons	424	0	0	5	5	5	4	2	403		
Non-Qatari Husband & Non-Qatari Wife	No. of cases	70	0	0	25	20	15	8	2	0	عدد الحالات عدد الأبناء	الزوج غير قطري والزوجة غير قطرية
	No. of sons	1,307	0	13	8	9	11	5	8	1,253		
Total	No. of cases	241	0	114	40	36	33	10	8	0	عدد الحالات عدد الأبناء	المجموع
	No. of sons	241	0	114	40	36	33	10	8	0		

عدد الأبناء للزوج الحالي فقط

